

ALLMÄNNA ANVISNINGAR

SYMBOLER ENLIGT IEC
 INFÄLLD INSTALLATION MARKERAS MED FYLLD SYMBOL
 UTANPÅLIGGANDE INSTALLATION MARKERAS MED OFYLLED SYMBOL

DÄR EJ ANNAT ANGES GÄLLER:

HÖJD: MM ÖVER FÄRDIGT GOLV
 LEDNINGAR: EQLG VID UTANPÅLIGGANDE FÖRLÄGGNING,
 FQ I VP-RÖR VID INFÄLLD FÖRLÄGGNING

LEDARE 3G1,5mm²
 VÄGGUTTAG: 2-VÄGS PETSKYDDADE 250 ÖG
 STRÖMSTÄLLARE: 1000 ÖG.

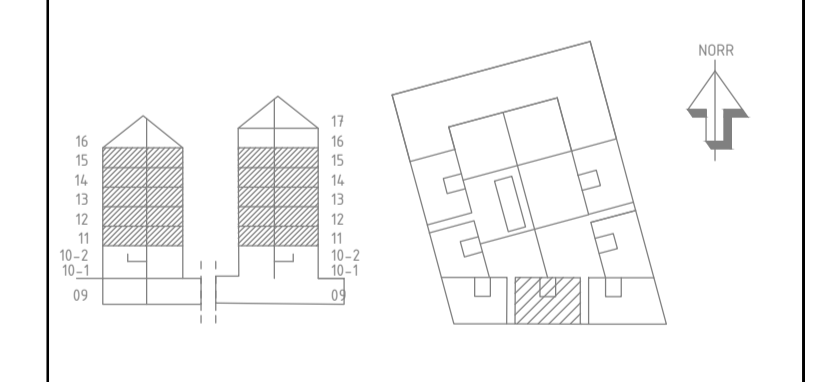
FÖRKLARINGAR

- F FRY, 2200 ÖG.
- K KYL, 2200 ÖG.
- M MICRO, 1900 ÖG.
- FL SPISFLÄKT, 2050 ÖG.
- DM DISKMASKIN, 300 ÖG.
- TT TORKTUMLARE, 700 ÖG.
- TM TVÄTTMASKIN, 700 ÖG. (200 ÖG 2-3 ROK)
- U UGN, 830 ÖG.
- L LAMPPUTTAG PÅ VÄGG, 150 MM UNDER FÄRDIGT INNETAK.
- SP SPISHÅLL PERILEXUTTAG, 830 ÖG.
- X TAKDOSA I UNDERTAK.
- X SPOTLIGHT.
- NS1 NÄRVAROSENSÖR SERVOODAN 41-206. MONTERAS I APPARATDOSA 1200 ÖG. EFTERLYSTID STÄLLS IN PÅ 30 MIN
- T TEMPERATURGIVARE FÖR GOLVVÄRME.
- 2-POLIG BRYTARE DÖRRAUTOMATIK, 2200 ÖG.
- 16A 16A UTTAG, 1000 ÖG.
- 3N 3-FAS 16A OCH 1-FAS 16A KOMBIUTTAG, 1000 ÖG.
- STRÖMFÖRSÖRJNING RÖKLUCKOR
- IP67 VID POTENTIOMETER IP67 BELYSNING PORTIK
- STRÖMFÖRSÖRJNING IP67 BELYSNING PORTIK
- BGF STYRUTRUSTNING FÖR BRANDGASFLÄKT (KONTAKTER OCH MOTORSKYDD MONTERAS I KAPSLING)
- C CENTRALUTRUSTNING FÖR STYRNING AV ÖPPNINGSBART VÄDRINGSFÖNSTER. MONTERAS HÖGT UPP PÅ VÄGG VID TAK FÖNSTER. LEVERERAS AV BYGGENTREPRENAD.
- V VINDGIVARE MONTERAS PÅ TAK MINIMUM 1M ÖVAN TAK. PLACERING SAMORDNAS MED LEVERANTÖR. LEVERERAS AV BYGGENTREPRENAD.
- R REGNVIVARE MONTERAS PÅ TAK MINIMUM 1M ÖVAN TAK. PLACERING SAMORDNAS MED LEVERANTÖR. LEVERERAS AV BYGGENTREPRENAD.
- T2 TERMOSTAT FÖR VÄDRINGSFÖNSTER. MONTERAS 1400 ÖG. LEVERERAS AV BYGGENTREPRENAD.

- 1 RÖRUTSLÄPP ARMATUR 1800 ÖG.
- 2 UTTAG MED SKYDDSLÖCK, IP44, FÄRG SVART, 200 ÖG.
- 3 UTTAG MED SKYDDSLÖCK, IP44, 1000 ÖG.
- 4 ARMATUR PÅ VÄGG, DOSA MONTERAS 1800 ÖVER FÄRDIGT GOLV / TRAPPSTEG.
- 5 RÖRUTSLÄPP APP. ARMATUR UNDER ÖVERSKÅP 1400 ÖG.

| BET | ÄNDRINGEN AVSER | SIGN | DATUM |
|-----|-----------------|------|-------|
| | | | |

RELATIONSHANDLING



LUNDBY PARK KUBIK
 Rambergssåden 74:2, Göteborg



| | | |
|----|----------------------------------|-----------------|
| A | BÖRNSTEN LYCKEFORS ARKITEKTER AB | TEL: 031-289642 |
| K | INTEGRA ENGINEERING AB | TEL: 031-802900 |
| KP | CONI AB | TEL: 031-802900 |
| E | REJERS SVERIGE AB | TEL: 031-766392 |
| V | VVSMEJÖ AB | TEL: 031-766392 |
| W | VVSMEJÖ AB | TEL: 031-766392 |
| M | MARK | TEL: - |

| | | |
|------------|------------------|-------------|
| LIPPROG NR | RITAD/RENSNIT AV | HANDLAGGARE |
| 156193 | MHO | D.MATTSSON |
| DATUM | ANSVARIG | |
| 2020-03-27 | DAN MATTSSON | |

Nybyggnation bostäder
 HUS 1, DEL 4, PLAN 11 - 15

| SKALA | NUMMER | BET |
|---------------------|-----------------|-----|
| A1=1:50 A3=1:100 | E-630-1-1411-15 | - |

