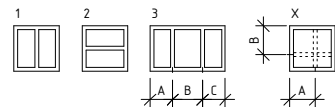


FÖRKLARINGAR TILL KODER I FÖNSTERFÖRTECKNING

FÖR FLERLUFTSFÖNSTER ANGES EGENSKAPER/KRAV FRÅN VÄNSTER TILL HÖGER, UPPIFRÅN OCH NER, SETT FRÅN FÖNSTRETS GÅNGJÄRNSSIDA, SEPARERADE MED SNEDSTRECK.

1 ÄNDRING
ÄNDRINGAR BETECKNAS MED VERSALER I ALFABETISK ORDNING.
2 LITTERA
LITTERA ANGES MED F + ORDNINGSNUMMER, IBLAND FÖLJT AV 'A' EL. 'B' FÖR ATT ANGE KULÖRVARIAATION, X FÖR EXTRA LJUDKRAV OCH 'L' FÖR LÅSBART.
3 HÄNGNING
HÄNGNINGSSÄTT ENL SS-EN 12519:2004. VID FÖNSTER OCH FÖNSTERDÖRRAR MED MÖTANDE BÅGAR SKALL STÄNGNINGSBESLAGET PLACERAS I IDEN HÖGRA BÅGEN ELLER DEN BREDASTE.
SH SIDHÄNGT, HÖGER
SV SIDHÄNGT, VÄNSTER
F FASTA (EJ ÖPPNINGSBARA)
PH VRIDFÖNSTER, HORIZONTAL AXEL
PV VRIDFÖNSTER, VERTIKAL AXEL
X ANNAN HÄNGNINGSTYP SOM ANGES I KLARTEXT

4.2 POSTER / BRÖSTNING
- UTAN POST
1 CENTRERAD MITTPOST
2 CENTRERAD TVÄRPOST
3 TRELUFVSFÖNSTER, MÅTTEN A, B & C ANGES TILL CENTRUM POST
4 BRÖSTNING FÖNSTERDÖRR. A-MÅTT ANGES FRÅN KARMENS ÖVERKANT TILL DEN DEL FÖNSTERDÖRREN SOM AVSES ATT LINJERA MED ETT FÖNSTER VID SIDAN OM DENNA.
X ANNAN PLACERING AV POST. A-MÅTT ANGES VID VERTIKAL POST OCH B-MÅTT ANGES VID TVÄRPOST. A- & B-MÅTT ANGES FRÅN KARMENS UTSIDA TILL CENTRUM POST.
4.3 SPRÖJSAR
FÖREKOMMER EJ
4.4 SPRÖJSJYP
FÖREKOMMER EJ
4.5 SPÅR FÖR FÖNSTERBLECK
- UTAN SPÅR ELLER MOTSVARANDE
S ENL. TILLVERKARES STANDARD
X FÖNSTERBLECK ENL. ANNAT UTFÖRANDE, ANGES I KLARTEXT OCH FIGUR.
4.6 HÅL FÖR KARMINFÄSTNING
- INGA FÖRBEREDELSE I KARM
S FÄSTHÅL ENL. TILLVERKARES STANDARD
X FÄSTHÅL AV ANNAN TYP ELLER PLACERING ANGES I KLARTEXT OCH FIGUR.



4 FÖNSTERTYPER
4.1 UTFÖRANDE
- UTAN BÅGE (FAST FÖNSTER)
EFU FÖNSTER MED ENKEL BÅGE, UTÅTGÅENDE
EFI FÖNSTER MED ENKEL BÅGE, INÅTGÅENDE
EDU FÖNSTERDÖRR MED ENKEL BÅGE, UTÅTGÅENDE
EDI FÖNSTERDÖRR MED ENKEL BÅGE, INÅTGÅENDE
X ANNAN FÖNSTERTYP SOM ANGES I KLARTEXT

5 MÅTT
5.1 BREDD
KARMENS YTTREBREDD ANGES I MM ELLER SOM MODULMÅTT.
5.2 HÖJD
KARMENS YTTREHÖJD ANGES I MM ELLER SOM MODULMÅTT.
5.3 DELMÅTT A
ANGES I MM
0 EJ APPLICERBART
5.4 DELMÅTT B
ANGES I MM
0 EJ APPLICERBART
5.5 DELMÅTT C
ANGES I MM
0 EJ APPLICERBART
5.6 KARMDJUP
ANGES I MM & INKLUDERAR BEKLÄDNAD
S = TILLVERKARES STANDARD

6 FUNKTIONSKRAV
6.1 FUNKTIONSKLASS
ANGES EJ
6.2 VÄRMEGEMENOMGÅNGSTAL
FÖNSTERS U-VÄRDE ANGES MED SIFFERVÄRDE
6.3 BRANDSÄKERHET
BRANDEKNIKSKLASS ENL. BBR.
- INGA SPECIFICERADE KRAV
OKL OKLASSAT FÖNSTER/FÖNSTERDÖRR

6.4 LJUDISOLERING
ANGES SOM LJUDREDUKTION R\_wXX.
6.5 INBRÖTTSSKYDD
ANGES ENL. STANDARD
- INGA SPECIFICERADE KRAV

7 PROFILMATERIAL
ALLA FÖNSTER I DENNA FÖRTECKNING UTFÖRS SOM ALUMINIUMBELÄDDA TRÄFÖNSTER, ENL. TILLVERKARES STANDARD.

8 MATERIALKRAV
8.1 TRÄ
S ENLIGT TILLVERKARES STANDARD
1 KRAV ENL. SS 81 81 04, ALTERNATIV I
2 KRAV ENL. SS 81 81 04, ALTERNATIV II KLASS A
3 KRAV ENL. SS 81 81 04, ALTERNATIV II KLASS B
X ANNAT KRAV ANGES I KLARTEXT

8.2 ALUMINIUM
S ENLIGT TILLVERKARES STANDARD
X ANNAT KRAV ANGES I KLARTEXT

8.3 PLAST
S ENLIGT TILLVERKARES STANDARD
1 KRAV ENL. SVERIGES PLASTFÖRBUNDS VERKSNO RM 3000
X ANNAT KRAV ANGES I KLARTEXT

8.4 STÅL
S ENLIGT TILLVERKARES STANDARD
X ANNAT KRAV ANGES I KLARTEXT

9 YTBEHANDLING
9.1 UTVÄNDIGT
- OBEHANDLAT
G TRÄ, GRUNDMÅLAT
L TRÄ, LASERAT ENL. SS EN 927-1
T TRÄ, TÄCKMÅLAT ENL. SS EN 927-1
A ALUMINIUM, ANODISERINGSKLASS AA20 ENL. SS-EN 12373-1
B ALUMINIUM OCH STÅL, BRÄNNLACKERING
P PLASTBELAGD FÖRZINKAD PLÅT
X ANNAT KRAV ANGES I KLARTEXT

9.2 INVÄNDIGT
- OBEHANDLAT
G TRÄ, GRUNDMÅLAT
L TRÄ, LASERAT ENL. SS EN 927-1
T TRÄ, TÄCKMÅLAT ENL. SS EN 927-1
A ALUMINIUM, ANODISERINGSKLASS AA20 ENL. SS-EN 12373-1
B ALUMINIUM OCH STÅL, BRÄNNLACKERING
P PLASTBELAGD FÖRZINKAD PLÅT
X ANNAT KRAV ANGES I KLARTEXT

9.3 KULÖR UTVÄNDIGT
ANGES MED NCS-KOD ELLER HÄNVISNING TILL KULÖRTABELL 4

9.4 KULÖR INVÄNDIGT
ANGES MED NCS-KOD ELLER HÄNVISNING TILL KULÖRTABELL 4

9.5 KULÖR BEKLÄDNAD
ANGES MED NCS-KOD ELLER HÄNVISNING TILL KULÖRTABELL 4

10 GLAS
- OGLASAT
B KRAV PÅ PERSONSÄKERHET ENL. GÄLLANDE BBR
S ENLIGT TILLVERKARES STANDARD
X ANNAT KRAV ANGES MED LÖPNUMMER ENL. PRECISERING I TABELL 2

11 BESLAGNING
ANGES ENL. ELITFÖNSTERS KODER FÖR BESLAGSPAKET
S TILLVERKARES STANDARD
B SKALL UPPFYLLA KRAV PÅ BARNSÄKERHET ENL. GÄLLANDE BBR
BPK5 HANDTAG UTV., LÅSBART HANDTAG INV. FÖRBERETT FÖR LÅSCYLINDER FRÅN ASSA M. NYCKEL MATCHANDE LÅGENHETSÖRR
BPK31 INVÄNDIGT FÖNSTERHANDTAG FÖRBERETT FÖR LÅSCYLINDER FRÅN ASSA M. NYCKEL MATCHANDE LÅGENHETSÖRR

12 AVSKÄRMNINGSANORDNING
- UTAN AVSKÄRMNINGSANORDNING
PM PERSIENN MELLAN BÅGAR, TYP OCH PLACERING AV REGLAGEN ANGES I KLARTEXT
PF PERSIENN FRIHÅNGANDE, TYP OCH PLACERING AV REGLAGEN ANGES I KLARTEXT
X ANNAN TYP ELLER PLACERING ANGES I KLARTEXT

13 ANMÄRKNING
AVVIKELSER FRÅN KODADE ALTERNATIV ANGES I KLARTEXT

FÖRKLARINGAR

Alla mått anges i millimeter om ej annat anges. Mått kontrolleras innan tillverkning. Observera väggöppningsmått kontra karmyttermått.

För flerlufts-fönster anges egenskaper/krav från vänster till höger, uppiifrån och ner, sett från fönstrets utsida, separerade med snedstreck.

LITTERA PÅ RITNING
F01 A/B (X) (L) ph/f/v/h
löpnr färgställning höjt ljudkrav låsbart hängning om fönstertyp förekommer med identiska egenskaper förutom kulör

TOTAL LITTERA
Sammanlagt littera bestående av:
LITTERA(på ritning) - BESLAGNING - U-VÄRDE - LJUDKL.

FÖRESKRIFTER
Fönster i denna förteckning utförs som aluminiumbelädda träfönster.
Minimal bågbredd skall eftersträvas.
Fönster skall ej utföras med almogeprofil - enklast möjliga geometri på profil skall väljas.

Synliga anslutningsplåtar och övriga plåt detaljer skall vara i samma kulör och ytbehandling som fönsters beklädnad

Alla ytor skall ha ett fullgott korrosionsskydd, även ej synliga.

Fogband och dreving utföres enligt fönsterfabrikants anvisningar och standard.

Samtliga fönster/fönsterdörrar skall märkas med littera enligt denna ritning.

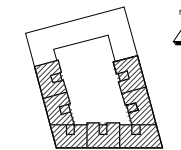
HÄNVISNINGAR
UPPSTÄLLNINGAR: A-42.5-012 Fönster
med måtsatta figurer A-42.5-013 Fönster
A-42.5-014 Fönster
A-42.5-015 Fönster/f.dörrar
A-42.5-016 Fönsterdörrar
A-42.5-017 Fönsterdörrar

PLANRITNINGAR: Se planritningar i 50-del för placering i plan

FASADRITNINGAR: A-40.3-0001 Gatufasad mot väst
A-40.3-0002 Gatufasad mot syd
A-40.3-0003 Gatufasad mot öst
A-40.3-0004 Gårdsfasad mot öst
A-40.3-0005 Gårdsfasad mot norr
A-40.3-0006 Gårdsfasad mot väst

Table with columns: BET, ANT, ÄNDRING AVSER, SIGN, DATUM

RELATIONSHANDLING



LUNDBYPARK KUBIK
Rambergsgården 74:2, Göteborg

SKANSKA

Table with project details: A BORGSTEN LYCKEFORS ARKITEKTER AB, K INTEGRA ENGINEERING AB, KP CDVI AB, E REJLERS SVERIGE AB, V VVSMILJÖ AB, W VVSMILJÖ AB, M MARK

Table with project details: UPPDRAG NR 1219-01, DATUM 20.02.25, RITAD AV VST, ANSVARIG ALY, HANDELAGGARE VST

NYBYGGNAD BOSTÄDER
FÖNSTER OCH FÖNSTERDÖRRAR
FÖRKLARINGAR OCH LISTFÖRTECKNING

SKALA (A1) NUMMER BET
A-42.5-0011

Table with columns: Littera på ritning, 1 Ändring, 3 Hängning, 4.1 Utförande, 4.2 Poster / Bröstning, 4.3 Spröjsar, 4.4 Spröjsjyp, 4.5 Spår för fönsterbleck, 4.6 Hål för karminfästning, 5.1 Karmyttermått, 5.2 Karmyttermått, 5.3 Karmyttermått, 5.4 Delmått B i mm, 5.5 Karmdjup i mm, 6.2 Värmegeometrisktal, 6.3 Brandmotstånd, 6.4 Ljudisolering, 6.5 Inbröttskydd, 8.1 Trä, 8.2 Aluminium, 8.3 Plast, 8.4 Stål, 9.1 Utvändigt, 9.2 Invändigt, 9.3 Kulör, utvändigt, 9.4 Kulör, invändigt, 9.5 Kulör, beklädnad, 10. Glas, 11. Beslagning, 12. Avskärmning, 13. Anmärkning, TOTAL LITTERA, ANTAL

FÖNSTER

Main window specification table with columns: Fönsterkod, Ändring, Hängning, Utvärde, Spår, Bröstning, Karmyttermått, Karmyttermått, Delmått B, Karmdjup, Värmegeometrisktal, Brandmotstånd, Ljudisolering, Inbröttskydd, Material, Utvändigt, Invändigt, Kulör, Beslagning, Avskärmning, Anmärkning, Fönsterkod, Beslagning, Antal

FÖNSTERDÖRRAR

Table with columns: Fönsterkod, Ändring, Hängning, Utvärde, Spår, Bröstning, Karmyttermått, Karmyttermått, Delmått B, Karmdjup, Värmegeometrisktal, Brandmotstånd, Ljudisolering, Inbröttskydd, Material, Utvändigt, Invändigt, Kulör, Beslagning, Avskärmning, Anmärkning, Fönsterkod, Beslagning, Antal

Grand total: 171

	F01Af/f LÄGENHETSFÖNSTER MOT GATA	F01AXf/f LÄGENHETSFÖNSTER MOT GATA, HÖGRE LJUDKRAV	F01Bf/f LÄGENHETSFÖNSTER MOT GATA	F02Aph LÄGENHETSFÖNSTER MOT GATA	F02Bph LÄGENHETSFÖNSTER MOT GATA	F04Af/f LÄGENHETSFÖNSTER MOT GATA	F04Bf/f LÄGENHETSFÖNSTER MOT GATA	F05ph LÄGENHETSFÖNSTER MOT GATA
KYM = KARMYTTERMÅTT ÖM = VÄGGÖPPNINGSMÅTT								
1 ÄNDRING	-	-	-	-	-	-	-	-
2 LITTERA (på ritning)	F01Af/f	F01AXf/f	F01Bf/f	F02Aph	F02Bph	F04Af/f	F04Bf/f	F05ph
3 HÄNGNING	F/F	F/F	F/F	PH	PH	F/F	F/F	PH
4 FÖNSTER TYPER								
4.1 UTFÖRANDE	-	-	-	EFU	EFU	-	-	-
4.2 POSTER/BRÖSTNING	X	X	X	-	-	X	X	-
4.3 SPRÖJSAR	-	-	-	-	-	-	-	-
4.4 SPRÖJSTYP	-	-	-	-	-	-	-	-
4.5 SPÅR FÖR FÖNSTERBLECK	S	S	S	S	S	S	S	S
4.6 HÅL FÖR KARMINFÄSTNING	S	S	S	S	S	S	S	S
5 MÅTT								
5.1 BREDD	1630	1630	1630	1380	1380	330	330	780
5.2 HÖJD	1880	1880	1880	1480	1480	2080	2080	1480
5.3 DELMÅTT A	0	0	0	0	0	0	0	0
5.4 DELMÅTT B	1490	1490	1490	0	0	1490	1490	0
5.5 DELMÅTT C	0	0	0	0	0	0	0	0
5.6 KARMDJUP	105	105	105	105	105	105	105	105
6 FUNKTIONSKRAV								
6.1 FUNKTIONSKLASS	-	-	-	-	-	-	-	-
6.2 VÄRMEGEGENOMGÅNGSTAL	1,0	1,0	1,0	1,0	1,0	1,0	1,0	1,0
6.3 BRANDSÄKERHET	OKL	OKL	OKL	OKL	OKL	OKL	OKL	OKL
6.4 LJUDISOLERING	Rw3	Rw39	Rw33	Rw33	Rw33	Rw33	Rw33	Rw33
6.5 INTRÄNGSSKYDD	?	?	?	?	?	?	?	?
7 PROFILMATERIAL								
7.1 KARMSID- & ÖVERSTYCKE + POST	B	B	B	B	B	B	B	B
7.2 KARMUNDERSTYCKE EL. TRÖSKEL	B	B	B	B	B	B	B	B
7.3 INNER- & MELLANBÅGE	-	-	-	-	-	-	-	-
7.4 YTTERBÅGE & SPRÖJS	-	-	-	B	B	-	-	B
7.5 UTVÄNDIG BEKLÄDNAD	A	A	A	A	A	A	A	A
7.6 UTVÄNDIG BEKLÄDNAD FYLNING	-	-	-	-	-	-	-	-
8 MATERIALKRAV								
8.1 TRÄ	S	S	S	S	S	S	S	S
8.2 ALUMINIUM	S	S	S	S	S	S	S	S
8.3 PLAST	-	-	-	-	-	-	-	-
8.4 STÅL	-	-	-	-	-	-	-	-
9 YTBEHANDLING								
9.1 UTVÄNDIGT	B	B	B	B	B	B	B	B
9.2 INVÄNDIGT	T	T	T	T	T	T	T	T
9.3 KULÖR UTVÄNDIGT	RAL 7038	RAL 7038	NCS S 9000-N	RAL 7038	NCS S 9000-N	RAL 7038	NCS S 9000-N	NCS S 9000-N
9.4 KULÖR INVÄNDIGT	NCS 0502-Y	NCS 0502-Y	NCS 0502-Y	NCS 0502-Y	NCS 0502-Y	NCS 0502-Y	NCS 0502-Y	NCS 0502-Y
9.5 KULÖR BEKLÄDNAD	RAL 7038	RAL 7038	NCS S 9000-N	RAL 7038	NCS S 9000-N	RAL 7038	NCS S 9000-N	NCS S 9000-N
10 GLAS	S/B	S/B	S/B	S	S	S/B	S/B	S
11 BESLAGNING	S	S	S	S/B	S/B	S	S	S/B
12 AVSKÄRMNINGSANORDNING	?	?	?	?	?	?	?	?
13 ANMÄRKNING	Monteras tillsammans med fönsterdörr som parti mot balkong.	Monteras tillsammans med fönsterdörr som parti mot balkong.	Monteras tillsammans med fönsterdörr som parti mot balkong.	-	-	Monteras tillsammans med fönsterdörr som parti mot balkong.	Monteras tillsammans med fönsterdörr som parti mot balkong.	-
E EXTRA								
E1 VÄGGÖPPNING BREDD	1650	1650	1650	1400	1400	350	350	800
E2 VÄGGÖPPNING HÖJD	1900	1900	1900	1500	1500	2100	2100	1500
E3 SMYGDJUP	120	120	120	120	120	120	120	120
TOTAL LITTERA	<b>F01Af/f-S-1,0-Rw3</b>	<b>F01AXf/f-S-1,0-Rw39</b>	<b>F01Bf/f-S-1,0-Rw33</b>	<b>F02Aph-S/B-1,0-Rw33</b>	<b>F02Bph-S/B-1,0-Rw33</b>	<b>F04Af/f-S-1,0-Rw33</b>	<b>F04Bf/f-S-1,0-Rw33</b>	<b>F05ph-S/B-1,0-Rw33</b>

**FÖRKLARINGAR**  
Alla mått anges i millimeter om ej annat anges. Mått kontrolleras innan tillverkning. Observera väggöppningsmått kontra karmyttermått.  
För flerluftsfönster anges egenskaper/krav från vänster till höger, upifrån och ner, sett från fönstrets utsida, separerade med snedsreck.

**LITTERA PÅ RITNING**  
F01 A/B (X) (L) ph/f/v/h  
öppn färgställning höjt ljudkrav låsbart hängning förekommer om fönstertyp med identiska egenskaper förutom kulör

**TOTAL LITTERA**  
Sammanlagt littera bestående av:  
LITTERA(på ritning) - BESLAGNING - U-VÄRDE - LJUDKL.

**FÖRESKRIFTER**  
Fönster i denna förteckning utförs som aluminiumbeklädda träfönster.

Minimal bågbredd skall eftersträvas. Fönster skall ej utföras med almogeprofil - enklast möjliga geometri på profil skall väljas.

Synliga anslutningsplåtar och övriga plåt detaljer skall vara i samma kulör och ytbehandling som fönstrets beklädnad

Alla ytor skall ha ett fullgott korrosionsskydd, även ej synliga.

Fogband och drekning utföres enligt fönsterfabrikants anvisningar och standard.

Samtliga fönster/fönsterdörrar skall märkas med littera enligt denna ritning.

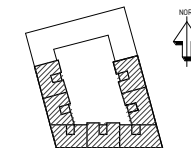
**HÄNVISNINGAR**  
LISTFÖRTECKNING: A-42.5-0011 med antal

PLANRITNINGAR: Se planritningar i 50-del för placering i plan

FASADRITNINGAR: A-40.3-0001 Gatufasad mot väst  
A-40.3-0002 Gatufasad mot syd  
A-40.3-0003 Gatufasad mot öst  
A-40.3-0004 Gårdsfasad mot öst  
A-40.3-0005 Gårdsfasad mot norr  
A-40.3-0006 Gårdsfasad mot väst

BET ANT ANDRINGEN AVSER SIGN DATUM

**RELATIONSHANDLING**



**LUNDBYPARK KUBIK**  
Rambergsgården 74:2, Göteborg

**SKANSKA**

A	BORGSTEN LYCKEFORS ARKITEKTER AB	TEL 031-260062
K	INTEGRA ENGINEERING AB	TEL 031-260062
COVI	AB	TEL 031-260062
KP	AB	TEL 031-260062
E	REALERS SVERIGE AB	TEL 0771-76000
V	VVSMLJÖ AB	TEL 031-760000
W	VVSMLJÖ AB	TEL 031-760000
M	MARK	TEL -

UPPDRAG NR 1219-01  
DATUM 20.02.25  
NYBYGGNAD BOSTÄDER  
FÖNSTER  
FASTA OCH ÖPPNINGSBARA  
1 / 5  
SKALA (A1) 1 : 50  
RITAD AV VST  
ANSVARIG ALY  
HÄNDELSEGGARE VST  
NUMMER A-42.5-0012  
BET

	<b>F06ph</b> LÄGENHETSFÖNSTER MOT GATA	<b>F07ph</b> LÄGENHETSFÖNSTER MOT GATA	<b>F08ph</b> LÄGENHETSFÖNSTER MOT GÅRD	<b>F08Lph</b> LÄGENHETSFÖNSTER MOT GÅRD, LÅSBART	<b>F09ph</b> LÄGENHETSFÖNSTER MOT GÅRD	<b>F09Lph</b> LÄGENHETSFÖNSTER MOT GÅRD, LÅSBART	<b>F10ph</b> TRAPPHUSFÖNSTER	<b>F11Af</b> LÄGENHETSFÖNSTER MOT GATA, VÄNÖ
<b>1 ÄNDRING</b>	-	-	-	-	-	-	-	-
<b>2 LITTERA (på ritning)</b>	F06ph	F07ph	F08ph	F08Lph	F09ph	F09Lph	F10ph	F11Af
<b>3 HÄNGNING</b>	PH	PH	PH	PH	PH	PH	PH	F
<b>4.1 UTFÖRANDE</b>	-	EFU	EFU	EFU	EFU	EFU	EFU	-
<b>4.2 POSTER/BRÖSTNING</b>	-	-	-	-	-	-	-	-
<b>4.3 SPRÖJSAR</b>	-	-	-	-	-	-	-	-
<b>4.4 SPRÖJSTYP</b>	-	-	-	-	-	-	-	-
<b>4.5 SPÅR FÖR FÖNSTERBLECK</b>	S	S	S	S	S	S	S	S
<b>4.6 HÅL FÖR KARMINFÄSTNING</b>	S	S	S	S	S	S	S	S
<b>5 MÅTT</b>								
<b>5.1 BREDD</b>	680	380	980	980	1780	1780	980	1680
<b>5.2 HÖJD</b>	1480	380	1480	1480	1480	1480	980	2080
<b>5.3 DELMÅTT A</b>	0	0	0	0	0	0	0	0
<b>5.4 DELMÅTT B</b>	0	0	0	0	0	0	0	0
<b>5.5 DELMÅTT C</b>	0	0	0	0	0	0	0	0
<b>5.6 KARMDJUP</b>	105	105	105	105	105	105	105	105
<b>6 FUNKTIONSKRAV</b>								
<b>6.1 FUNKTIONSKLASS</b>	-	-	-	-	-	-	-	-
<b>6.2 VÄRMEGENOMGÅNGSTAL</b>	1,0	1,0	1,0	1,0	1,0	1,0	1,0	1,0
<b>6.3 BRANDSÄKERHET</b>	OKL	OKL	OKL	OKL	OKL	OKL	OKL	OKL
<b>6.4 LJUDISOLERING</b>	Rw33	Rw33	Rw33	Rw33	Rw33	Rw33	Rw33	Rw33
<b>6.5 INTRÄNGSSKYDD</b>	?	-	?	?	?	?	?	?
<b>7 PROFILMATERIAL</b>								
<b>7.1 KARMSID- &amp; ÖVERSTYCKE + POST</b>	B	B	B	B	B	B	B	B
<b>7.2 KARMUNDERSTYCKE EL. TRÖSKEL</b>	B	B	B	B	B	B	B	B
<b>7.3 INNER- &amp; MELLANBÅGE</b>	-	-	-	-	-	-	-	-
<b>7.4 YTTERBÅGE &amp; SPRÖJS</b>	B	B	B	B	B	B	B	B
<b>7.5 UTVÄNDIG BEKLÄDNAD</b>	A	A	A	A	A	A	A	A
<b>7.6 UTVÄNDIG BEKLÄDNAD FYLNING</b>	-	-	-	-	-	-	-	-
<b>8 MATERIALKRAV</b>								
<b>8.1 TRÄ</b>	S	S	S	S	S	S	S	S
<b>8.2 ALUMINIUM</b>	S	S	S	S	S	S	?	S
<b>8.3 PLAST</b>	-	-	-	-	-	-	-	-
<b>8.4 STÅL</b>	-	-	-	-	-	-	-	-
<b>9 YTBEHANDLING</b>								
<b>9.1 UTVÄNDIGT</b>	B	B	B	B	B	B	B	B
<b>9.2 INVÄNDIGT</b>	T	T	T	T	T	T	T	T
<b>9.3 KULÖR UTVÄNDIGT</b>	RAL 7038	RAL 7038	NCS S 9000-N	NCS S 9000-N	NCS S 9000-N	NCS S 9000-N	NCS S 9000-N	RAL 7038
<b>9.4 KULÖR INVÄNDIGT</b>	NCS 0502-Y	NCS 0502-Y	NCS 0502-Y	NCS 0502-Y	NCS 0502-Y	NCS 0502-Y	NCS S 9000-N	NCS 0502-Y
<b>9.5 KULÖR BEKLÄDNAD</b>	RAL 7038	RAL 7038	NCS S 9000-N	NCS S 9000-N	NCS S 9000-N	NCS S 9000-N	NCS S 9000-N	RAL 7038
<b>10 GLAS</b>	S	S	S	S	S	S	B	S
<b>11 BESLAGNING</b>	S/B	S/B	S/B	BPK31	S/B	BPK31	S/B	S
<b>12 AVSKÄRMNINGSANORDNING</b>	?	?	?	?	?	?	?	?
<b>13 ANMÄRKNING</b>	-	-	-	-	-	-	-	-
<b>E EXTRA</b>								
<b>E1 VÄGGÖPPNING BREDD</b>	700	400	1000	1000	1800	1800	1000	1700
<b>E2 VÄGGÖPPNING HÖJD</b>	1500	400	1500	1500	1500	1500	1000	2100
<b>E3 SMYGDJUP</b>	120	120	70	70	70	70	70	240
<b>TOTAL LITTERA</b>	<b>F06ph-S/B-1,0-Rw33</b>	<b>F07ph-S/B-1,0-Rw33</b>	<b>F08ph-S/B-1,0-Rw33</b>	<b>F08Lph-BPK31-1,0-Rw33</b>	<b>F09ph-S/B-1,0-Rw33</b>	<b>F09Lph-BPK31-1,0-Rw33</b>	<b>F10ph-S/B-1,0-Rw33</b>	<b>F11Af-S-1,0-Rw33</b>

**FÖRKLARINGAR**  
Alla mått anges i millimeter om ej annat anges. Mått kontrolleras innan tillverkning. Observera väggöppningsmått kontra karmyttermått.

För flerluftsfönster anges egenskaper/krav från vänster till höger, uppifrån och ner, sett från fönstrets utsida, separerade med snedsreck.

**LITTERA PÅ RITNING**  
F01 A/B (X) (L) ph/ff/v/h  
löpnr färgställning höjt ljudkrav låsbart hängning om fönsterlyp förekommer med identiska egenskaper förutom kulör

**TOTAL LITTERA**  
Sammanlagt littera bestående av:  
LITTERA(på ritning) - BESLAGNING - U-VÄRDE - LJUDKL.

**FÖRESKRIFTER**  
Fönster i denna förteckning utförs som aluminiumbäddade träfönster.  
Minimal bågbredd skall eftersträvas.  
Fönster skall ej utföras med almogeprofil - enklast möjliga geometri på profil skall väljas.  
Synliga anslutningsplåtar och övriga plåt detaljer skall vara i samma kulör och ytbehandling som fönsters beklädnad  
Alla ytor skall ha ett fullgott korrosionsskydd, även ej synliga.  
Fogband och drening utföres enligt fönsterfabrikants anvisningar och standard.  
Samtliga fönster/fönsterdörrar skall märkas med littera enligt denna ritning.

**HÄNVISNINGAR**  
LISTFÖRTECKNING: A-42.5-0011 med antal  
PLANRITNINGAR: Se planritningar i 50-del för placering i plan  
FASADRITNINGAR: A-40.3-0001 Gatufasad mot väst  
A-40.3-0002 Gatufasad mot syd  
A-40.3-0003 Gatufasad mot öst  
A-40.3-0004 Gårdsfasad mot öst  
A-40.3-0005 Gårdsfasad mot norr  
A-40.3-0006 Gårdsfasad mot väst

RELATIONSHANDLING

LUNDBYPARK KUBIK  
Rambergsgården 74:2, Göteborg

**SKANSKA**

A BORGSTEN LYCKEFORS ARKITEKTER AB TEL: 031-280042  
K INTEGRA ENGINEERING AB TEL: 070-400000  
COMI AB TEL: 070-400000  
E REALERS SVERIGE AB TEL: 0771-760000  
V VVSMLJÖ AB TEL: 031-761530  
W VVSMLJÖ AB TEL: 031-761530  
M MARK TEL: -

UPPDRAG NR 1219-01 RITAD AV VST HANDELAGGARE VST  
DATUM 20.02.25 ANSVARIG ALY

NYBYGGNAD BOSTÄDER  
FÖNSTER  
FASTA OCH ÖPPNINGSBARA  
2 / 5

SKALA (A1) 1 : 50 NUMMER A-42.5-0013 BET

	F11AXf	F11Bf	F12ALf/ph	F12BLf/ph	F13AL	F13ALXv	F13BL	F14ALf/ph
	LÄGENHETSFÖNSTER MOT GATA, VÄN10	LÄGENHETSFÖNSTER MOT GATA, VÄN10	LÄGENHETSFÖNSTER MOT GATA, VÄN10	LÄGENHETSFÖNSTER MOT GATA, VÄN10	LÄGENHETSFÖNSTER MOT GATA, VÄN10	LÄGENHETSFÖNSTER MOT GATA, VÄN10, LJUD	LÄGENHETSFÖNSTER MOT GATA, VÄN10	STUDIOFÖNSTER MOT GATA
	KYM = KARMYTTERMÅTT ÖM = VÄGGÖPPNINGSMÅTT					Förekommer som höger- och vänsterhängt	Förekommer som höger- och vänsterhängt	
1 ÄNDRING	-	-	A	-	A	A	A	-
2 LITTERA (på ritning)	F11AXf	F11Bf	F12ALf/ph	F12BLf/ph	F13AL	F13ALXv	F13BL	F14ALf/ph
3 HÄNGNING	F	F	F/PH	F/PH	SH/SV	SV	SH/SV	F/PH
4.1 UTFÖRANDE	-	-	-/EFU	-/EFU	EFU	EFU	EFU	-/EFU
4.2 POSTER/BRÖSTNING	-	-	X	X	-	-	-	X
4.3 SPRÖJSAR	-	-	-	-	-	-	-	-
4.4 SPRÖJSTYP	-	-	-	-	-	-	-	-
4.5 SPÅR FÖR FÖNSTERBLECK	S	S	S	S	S	S	S	S
4.6 HÅL FÖR KARMINFÄSTNING	S	S	S	S	S	S	S	S
5 MÅTT								
5.1 BREDD	1680	1680	1380	1380	980	980	980	1380
5.2 HÖJD	2080	2080	2080	2080	2080	2080	2080	2080
5.3 DELMÅTT A	0	0	0	0	0	0	0	0
5.4 DELMÅTT B	0	0	14 90	14 90	0	0	0	14 90
5.5 DELMÅTT C	0	0	0	0	0	0	0	0
5.6 KARMDJUP	105	105	105	105	105	105	105	105
6 FUNKTIONSKRAV								
6.1 FUNKTIONSKLASS	-	-	-	-	-	-	-	-
6.2 VÄRMEGEGENOMGÅNGSTAL	1,0	1,0	1,0	1,0	1,0	1,0	1,0	1,0
6.3 BRANDSÄKERHET	OKL	OKL	OKL	OKL	OKL	OKL	OKL	OKL
6.4 LJUDISOLERING	Rw39	Rw33	Rw33	Rw33	Rw33	Rw39	Rw33	Rw33
6.5 INTRÄNGSSKYDD	?	?	?	?	-	-	-	?
7 PROFILMATERIAL								
7.1 KARMSID- & ÖVERSTYCKE + POST	B	B	B	B	B	B	B	B
7.2 KARMUNDERSTYCKE EL. TRÖSKEL	B	B	B	B	B	B	B	B
7.3 INNER- & MELLANBÅGE	-	-	-	-	-	-	-	-
7.4 YTTERBÅGE & SPRÖJS	-	-	B	B	B	B	B	B
7.5 UTVÄNDIG BEKLÄDNAD	A	A	A	A	A	A	A	A
7.6 UTVÄNDIG BEKLÄDNAD Fyllning	-	-	-	-	-	-	-	-
8 MATERIALKRAV								
8.1 TRÄ	S	S	S	S	S	S	S	S
8.2 ALUMINIUM	S	S	S	S	S	S	S	S
8.3 PLAST	-	-	-	-	-	-	-	-
8.4 STÅL	-	-	-	-	-	-	-	-
9 YTBEHANDLING								
9.1 UTVÄNDIGT	B	B	B	B	B	B	B	B
9.2 INVÄNDIGT	T	T	T	T	T	T	T	T
9.3 KULÖR UTVÄNDIGT	RAL 7038	NCS S 9000-N	RAL 7038	NCS S 9000-N	RAL 7038	RAL 7038	NCS S 9000-N	RAL 7038
9.4 KULÖR INVÄNDIGT	NCS 0502-Y	NCS 0502-Y	NCS 0502-Y	NCS 0502-Y	NCS 0502-Y	NCS 0502-Y	NCS 0502-Y	NCS S 9000-N
9.5 KULÖR BEKLÄDNAD	RAL 7038	NCS S 9000-N	RAL 7038	NCS S 9000-N	RAL 7038	RAL 7038	NCS S 9000-N	RAL 7038
10 GLAS	S	S	S	S	S	S	S	S
11 BESLAGNING	S	S	BPK31	BPK31	BPK31	BPK31	BPK31	BPK31
12 AVSKÄRMNINGSANORDNING	?	?	?	?	?	?	?	?
13 ANMÄRKNING	-	-	-	-	Monteras karm i karm med fast fönster	Monteras karm i karm med fast fönster	Monteras karm i karm med fast fönster	-
E EXTRA								
E1 VÄGGÖPPNING BREDD	1700	1700	1400	1400	1000	1000	1000	1400
E2 VÄGGÖPPNING HÖJD	2100	2100	2100	2100	2100	2100	2100	2100
E3 SMYGDJUP	120	120	120	120	120	120	120	120
TOTAL LITTERA	F11AXf-S-1,0-Rw39	F11Bf-S-1,0-Rw33	F12ALf/ph-BPK31-1,0-Rw33	F12BLf/ph-BPK31-1,0-Rw33	F13AL-BPK31-1,0-Rw33	F13ALXv-BPK31-1,0-Rw39	F13BL-BPK31-1,0-Rw33	F14ALf/ph-BPK31-1,0-Rw33

**FÖRKLARINGAR**  
Alla mått anges i millimeter om ej annat anges. Mått kontrolleras innan tillverkning. Observera väggöppningsmått kontra karmyttermått.

För flerluftsfönster anges egenskaper/krav från vänster till höger, upifrån och ner, sett från fönstrets utsida, separerade med snedsreck.

**LITTERA PÅ RITNING**  
F01 A/B (X) (L) ph/f/v/h  
löprn färgställning höjt ljudkrav låsbart hängning  
om fönsterlyp förekommer med identiska egenskaper förutom kulör

**TOTAL LITTERA**  
Sammanlagt littera bestående av:  
LITTERA(på ritning) - BESLAGNING - U-VÄRDE - LJUDKL.

**FÖRESKRIFTER**  
Fönster i denna förteckning utförs som aluminiumbeklädda träfönster.

Minimal bågbredd skall eftersträvas. Fönster skall ej utföras med almogoprofil - enklast möjliga geometri på profil skall väljas.

Synliga anslutningsplåtar och övriga plåt detaljer skall vara i samma kulör och ytbehandling som fönstrets beklädnad

Alla ytor skall ha ett fullgott korrosionsskydd, även ej synliga.

Fogband och drening utföres enligt fönsterfabrikants anvisningar och standard.

Samtliga fönster/fönsterdörrar skall märkas med littera enligt denna ritning.

**HÄNVISNINGAR**  
LISTFÖRTECKNING: A-42.5-0011  
med antal

PLANRITNINGAR: Se planritningar i 50-del för placering i plan

FASADRITNINGAR: A-40.3-0001 Gatufasad mot väst  
A-40.3-0002 Gatufasad mot syd  
A-40.3-0003 Gatufasad mot öst  
A-40.3-0004 Gårdsfasad mot öst  
A-40.3-0005 Gårdsfasad mot norr  
A-40.3-0006 Gårdsfasad mot väst

BET ANT ANDRINGEN AVSER SIGN DATUM

**RELATIONSHANDLING**



**LUNDBYPARK KUBIK**  
Rambergsgården 74:2, Göteborg

**SKANSKA**

A	BORGSTEN LYCKEFORS ARKITEKTER AB	TEL 031-280062
K	INTEGRA ENGINEERING AB	TEL 031-280062
CPM	CPM AB	TEL 031-280062
KP	KP AB	TEL 031-280062
E	REGLERS SVERIGE AB	TEL 0771-76000
V	VVSMLJÖ AB	TEL 031-761532
W	VVSMLJÖ AB	TEL 031-761532
M	MARK	TEL -

UPPDRAG NR 1219-01  
DATUM 20.02.25  
RITAD AV VST  
ANSVARIG ALY  
HÄNSLAGGARE VST  
NYBYGGNAD BOSTÄDER  
FÖNSTER  
FASTA OCH ÖPPNINGSBARA  
3 / 5  
SKALA (A1) 1 : 50  
NUMMER A-42.5-0014  
BET

	F14BLf/ph STUDIOFÖNSTER MOT GATA	F15Lf/ph STUDIOFÖNSTER MOT GATA (KYM)	F16Lf/ph STUDIOFÖNSTER MOT GATA	F17f LÄGENHETSFÖNSTER MOT GÅRD, VÅN10	F18f LÄGENHETSFÖNSTER MOT GÅRD, VÅN10	F19f STUDIOFÖNSTER MOT GÅRD	F20Lph STUDIOFÖNSTER MOT GÅRD	FD01Av FÖNSTERDÖRR MOT BALKONG
1 ÄNDRING	-	-	-	-	-	-	-	-
2 LITTERA (på ritning)	F14BLf/ph	F15Lf/ph	F16Lf/ph	F17f	F18f	F19f	F20Lph	FD01Av
3 HÄNGNING	F/PH	F/PH	F/PH	F	F	F	PH	SV
4.1 UTFÖRANDE	-/EFU	-/EFU	-/EFU	-	-	-	EFU	EDU
4.2 POSTER/BRÖSTNING	X	X	X	-	-	-	-	X
4.3 SPRÖJSAR	-	-	-	-	-	-	-	-
4.4 SPRÖJSTYP	-	-	-	-	-	-	-	-
4.5 SPÅR FÖR FÖNSTERBLECK	S	S	S	S	S	S	S	S
4.6 HÅL FÖR KARMINFÄSTNING	S	S	S	S	S	S	S	S
5.1 BREDD	1380	680	780	1780	980	980	980	980
5.2 HÖJD	2080	2080	2080	980	980	980	1480	2080
5.3 DELMÅTT A	0	0	0	0	0	0	0	0
5.4 DELMÅTT B	1490	1490	1490	0	0	0	0	1490
5.5 DELMÅTT C	0	0	0	0	0	0	0	0
5.6 KARMDJUP	105	105	105	105	105	105	105	105
6.1 FUNKTIONSKLASS	-	-	-	-	-	-	-	-
6.2 VÄRMEGENOMGÅNGSTAL	1,0	1,0	1,0	1,0	1,0	1,0	1,0	1,0
6.3 BRANDSÄKERHET	OKL	OKL	OKL	OKL	OKL	OKL	OKL	OKL
6.4 LJUDISOLERING	Rw33	Rw33	Rw33	Rw33	Rw33	Rw33	Rw33	Rw33
6.5 INTRÄNGSSKYDD	?	?	?	?	?	?	?	B
7.1 KARMSID- & ÖVERSTYCKE + POST	B	B	B	B	B	B	B	B
7.2 KARMUNDERSTYCKE EL. TRÖSKEL	B	B	B	B	B	B	B	A
7.3 INNER- & MELLANBÅGE	-	-	-	-	-	-	-	-
7.4 YTTERBÅGE & SPRÖJS	B	B	B	B	B	B	B	B
7.5 UTVÄNDIG BEKLÄDNAD	A	A	A	A	A	A	A	A
7.6 UTVÄNDIG BEKLÄDNAD FYLLNING	-	-	-	-	-	-	-	-
8.1 TRÄ	S	S	S	S	S	S	S	S
8.2 ALUMINIUM	S	S	S	S	S	S	S	S
8.3 PLAST	-	-	-	-	-	-	-	-
8.4 STÅL	-	-	-	-	-	-	-	-
9.1 UTVÄNDIGT	B	B	B	B	B	B	B	B
9.2 INVÄNDIGT	T	T	T	T	T	T	T	T
9.3 KULÖR UTVÄNDIGT	NCS S 9000-N	RAL 7038	NCS S 9000-N	NCS S 9000-N	NCS S 9000-N	NCS S 9000-N	NCS S 9000-N	RAL 7038
9.4 KULÖR INVÄNDIGT	NCS S 9000-N	NCS S 9000-N	NCS S 9000-N	NCS 0502-Y	NCS 0502-Y	NCS S 9000-N	NCS S 9000-N	NCS 0502-Y
9.5 KULÖR BEKLÄDNAD	NCS S 9000-N	RAL 7038	NCS S 9000-N	NCS S 9000-N	NCS S 9000-N	NCS S 9000-N	NCS S 9000-N	RAL 7038
10 GLAS	S	S	S	S	S	S	S	S/B
11 BESLAGNING	BPK31	BPK31	BPK31	S	S	S	BPK31	B
12 AVSKÄRMNINGANORDNING	?	?	?	?	?	?	?	?
13 ANMÄRKNING	-	-	-	Monteras karm i karm ovan öppningsbart fönster	Monteras karm i karm ovan fönsterdörr/fönster	Monteras karm i karm ovan fönsterdörr	-	Monteras ihop med fast fönster som parti mot balkong.
E1 VÄGGÖPPNING BREDD	1400	700	800	1800	1000	1000	1000	1000
E2 VÄGGÖPPNING HÖJD	2100	2100	2100	1000	1000	1000	1500	2100
E3 SMYGDJUP	220	120	230	70	70	70	70	120
TOTAL LITTERA	F14BLf/ph-BPK31-1,0-Rw33	F15Lf/ph-BPK31-1,0-Rw33	F16Lf/ph-BPK31-1,0-Rw33	F17f-S-1,0-Rw33	F18f-S-1,0-Rw33	F19f-S-1,0-Rw33	F20Lph-BPK31-1,0-Rw33	FD01Av-B-1,0-Rw33

**FÖRKLARINGAR**  
Alla mått anges i millimeter om ej annat anges. Mått kontrolleras innan tillverkning. Observera väggöppningsmått kontra karmyttermått.  
För flerluftsfönster anges egenskaper/krav från vänster till höger, uppifrån och ner, sett från fönstrets utsida, separerade med snedsreck.

**LITTERA PÅ RITNING**  
F01 A/B (X) (L) ph/ff/v/h  
löpr färgställning höjt ljudkrav låsbart hängning om fönsterlapp förekommer med identiska egenskaper förutom kulör

**TOTAL LITTERA**  
Sammanlagt littera bestående av:  
LITTERA(på ritning) - BESLAGNING - U-VÄRDE - LJUDKL.

**FÖRESKRIFTER**  
Fönster i denna förteckning utförs som aluminiumbäddade träfönster.  
Minimal bågbredd skall eftersträvas.  
Fönster skall ej utföras med almogeprofil - enklast möjliga geometri på profil skall väljas.  
Synliga anslutningsplåtar och övriga plåt detaljer skall vara i samma kulör och ytbehandling som fönstrets beklädnad  
Alla ytor skall ha ett fullgott korrosionsskydd, även ej synliga.  
Fogband och drekning utföres enligt fönsterfabrikants anvisningar och standard.  
Samtliga fönster/fönsterdörrar skall märkas med littera enligt denna ritning.

**HÄNVISNINGAR**  
LISTFÖRTECKNING: A-42.5-0011 med antal  
PLANRITNINGAR: Se planritningar i 50-del för placering i plan  
FASADRITNINGAR: A-40.3-0001 Gatufasad mot väst  
A-40.3-0002 Gatufasad mot syd  
A-40.3-0003 Gatufasad mot öst  
A-40.3-0004 Gårdsfasad mot öst  
A-40.3-0005 Gårdsfasad mot norr  
A-40.3-0006 Gårdsfasad mot väst

**RELATIONSHANDLING**

**LUNDBYPARK KUBIK**  
Ramborgsstadens 74:2, Göteborg

**SKANSKA**

A BORNSTEIN LYCKEFORS ARKITEKTER AB TEL: 031-280062  
K INTEGRA ENGINEERING AB TEL: 040-502500  
COMI AB TEL: 071-400000  
KP Bui 1074, 40241 GÖTEBORG TEL: 071-700000  
E REJERS SVERIGE AB TEL: 031-700000  
V VVSMILJÖ AB TEL: 031-700000  
W VVSMILJÖ AB TEL: 031-700000  
M MARK TEL: -

UPPDRAG NR 1219-01 RITAD AV VST HANDELAGGARE VST  
DATUM 20.02.25 ANSVARIG ALY

NYBYGGNAD BOSTÄDER  
FÖNSTER OCH FÖNSTERDÖRRAR  
FASTA OCH ÖPPNINGSBARA  
4 / 5

SKALA (A1) NUMMER BET  
1 : 50 A-42.5-0015

	FD01AXv FÖNSTERDÖRR MOT BALKONG, HÖJT LJUDKRAV	FD01Ah FÖNSTERDÖRR MOT BALKONG	FD01AXh FÖNSTERDÖRR MOT BALKONG, HÖJT LJUDKRAV	FD01Bv FÖNSTERDÖRR MOT BALKONG	FD01Bh FÖNSTERDÖRR MOT BALKONG	FD03Lv FÖNSTERDÖRR MOT GÅRD	FD03Lh FÖNSTERDÖRR MOT GÅRD	FD04v FÖNSTERDÖRR MOT GÅRDSBALKONG
KYM = KARMYTTERMÅTT ÖM = VÄGGÖPPNINGSMÅTT								
1 ÄNDRING	-	-	-	-	-	-	-	-
2 LITTERA (på ritning)	FD01AXv	FD01Ah	FD01AXh	FD01Bv	FD01Bh	FD03Lv	FD03Lh	FD04v
3 HÄNGNING	SV	SH	SH	SV	SH	SV	SH	SV
4 FÖNSTER TYPER	EDU	EDU	EDU	EDU	EDU	EDU	EDU	EDU
4.1 UTFÖRANDE	EDU	EDU	EDU	EDU	EDU	EDU	EDU	EDU
4.2 POSTER/BRÖSTNING	X	X	X	X	X	X	X	X
4.3 SPRÖJSAR	-	-	-	-	-	-	-	-
4.4 SPRÖJSTYP	-	-	-	-	-	-	-	-
4.5 SPÅR FÖR FÖNSTERBLECK	S	S	S	S	S	S	S	S
4.6 HÅL FÖR KARMFÄSTNING	S	S	S	S	S	S	S	S
5 MÅTT								
5.1 BREDD	980	980	980	980	980	980	980	980
5.2 HÖJD	2080	2080	2080	2080	2080	2080	2080	1880
5.3 DELMÅTT A	0	0	0	0	0	0	0	0
5.4 DELMÅTT B	1490	1490	1490	1490	1490	1490	1490	1490
5.5 DELMÅTT C	0	0	0	0	0	0	0	0
5.6 KARMDJUP	105	105	105	105	105	105	105	105
6 FUNKTIONSKRAV								
6.1 FUNKTIONSKLASS	-	-	-	-	-	-	-	-
6.2 VÄRMEGEGENOMGÅNGSTAL	1,0	1,0	1,0	1,0	1,0	1,0	1,0	1,0
6.3 BRANDSÄKERHET	OKL	OKL	OKL	OKL	OKL	OKL	OKL	OKL
6.4 LJUDISOLERING	Rw39	Rw33	Rw39	Rw33	Rw33	Rw33	Rw33	Rw33
6.5 INTRÄNGSSKYDD	B	B	B	B	B	B	B	B
7 PROFILMATERIAL								
7.1 KARMSID- & ÖVERSTYCKE + POST	B	B	B	B	B	B	B	B
7.2 KARMUNDERSTYCKE EL. TRÖSKEL	A	A	A	A	A	A	A	A
7.3 INNER- & MELLANBÄGE	-	-	-	-	-	-	-	-
7.4 YTTERBÄGE & SPRÖJS	B	B	B	B	B	B	B	B
7.5 UTVÄNDIG BEKLÄDNAD	A	A	A	A	A	A	A	A
7.6 UTVÄNDIG BEKLÄDNAD FYLNING	-	-	-	-	-	-	-	-
8 MATERIALKRAV								
8.1 TRÄ	S	S	S	S	S	S	S	S
8.2 ALUMINIUM	S	S	S	S	S	S	S	S
8.3 PLAST	-	-	-	-	-	-	-	-
8.4 STÅL	-	-	-	-	-	-	-	-
9 YTBEHANDLING								
9.1 UTVÄNDIGT	B	B	B	B	B	B	B	B
9.2 INVÄNDIGT	T	T	T	T	T	T	T	T
9.3 KULÖR UTVÄNDIGT	RAL 7038	RAL 7038	RAL 7038	NCS S 9000-N	NCS S 9000-N	NCS S 9000-N	NCS S 9000-N	NCS S 9000-N
9.4 KULÖR INVÄNDIGT	NCS 0502-Y	NCS 0502-Y	NCS 0502-Y	NCS 0502-Y	NCS 0502-Y	NCS 0502-Y	NCS 0502-Y	NCS 0502-Y
9.5 KULÖR BEKLÄDNAD	RAL 7038	RAL 7038	RAL 7038	NCS S 9000-N	NCS S 9000-N	NCS S 9000-N	NCS S 9000-N	NCS S 9000-N
10 GLAS	S/B	S/B	S/B	S/B	S/B	S/B	S/B	S/B
11 BESLAGNING	B	B	B	B	B	BPK5	BPK5	B
12 AVSKÄRMNINGSANORDNING	?	?	?	?	?	?	?	?
13 ANMÄRKNING	Monteras ihop med fast fönster som parti mot balkong.	Monteras ihop med fast fönster som parti mot balkong.	Monteras ihop med fast fönster som parti mot balkong.	Monteras ihop med fast fönster som parti mot balkong.	Monteras ihop med fast fönster som parti mot balkong.	Monteras ihop med överliggande fast fönster.	Monteras karm i karm med överliggande fast fönster.	"Bröstad" FD mot gårdsbalkong
E EXTRA								
E1 VÄGGÖPPNING BREDD	1000	1000	1000	1000	1000	1000	1000	1000
E2 VÄGGÖPPNING HÖJD	2100	2100	2100	2100	2100	2100	2100	1900
E3 SMYGDJUP	120	120	120	120	120	120	120	120
TOTAL LITTERA	FD01AXv-B-1,0-Rw39	FD01Ah-B-1,0-Rw33	FD01AXh-B-1,0-Rw39	FD01Bv-B-1,0-Rw33	FD01Bh-B-1,0-Rw33	FD03Lv-BPK5-1,0-Rw33	FD03Lh-BPK5-1,0-Rw33	FD04v-B-1,0-Rw33

**FÖRKLARINGAR**

Alla mått anges i millimeter om ej annat anges. Mått kontrolleras innan tillverkning. Observera väggöppningsmått kontra karmyttermått.

För flerluftsfönster anges egenskaper/krav från vänster till höger, upifrån och ner, sett från fönstrets utsida, separerade med snedsreck.

**LITTERA PÅ RITNING**

F01 A/B (X) (L) ph/ff/v/h  
 läpnr färgställning höjt ljudkrav låsbart hängning  
 förekommer om fönstertyp med identiska egenskaper förutom kulör

**TOTAL LITTERA**

Sammanlagt littera bestående av:

LITTERA(på ritning) - BESLAGNING - U-VÄRDE - LJUDKL.

**FÖRESKRIFTER**

Fönster i denna förteckning utförs som aluminiumbeklädda träfönster.

Minimal bågbredd skall eftersträvas. Fönster skall ej utföras med almogeprofil - enklast möjliga geometri på profil skall väljas.

Synliga anslutningsplåtar och övriga plåt detaljer skall vara i samma kulör och ytbehandling som fönsters beklädnad

Alla ytor skall ha ett fullgott korrosionsskydd, även ej synliga.

Fogband och drekning utföres enligt fönsterfabrikants anvisningar och standard.

Samtliga fönster/fönsterdörrar skall märkas med littera enligt denna ritning.

**HÄNVISNINGAR**

LISTFÖRTECKNING: A-42.5-0011 med antal

PLANRITNINGAR: Se planritningar i 50-del för placering i plan

FASADRITNINGAR: A-40.3-0001 Gatufasad mot väst  
 A-40.3-0002 Gatufasad mot syd  
 A-40.3-0003 Gatufasad mot öst  
 A-40.3-0004 Gårdsfasad mot öst  
 A-40.3-0005 Gårdsfasad mot norr  
 A-40.3-0006 Gårdsfasad mot väst

BET	ANT	ÄNDRINGEN AVSER	SIGN	DATUM
-----	-----	-----------------	------	-------

**RELATIONSHANDLING**



**LUNDBYPARK KUBIK**  
 Rambergsgården 74:2, Göteborg



A	BORGSTEN LYCKEFORS ARKITEKTER AB	TEL 031-280042
K	INTEGRA ENGINEERING AB	TEL 031-280042
CPM	CPM AB	TEL 031-280042
KP	KP AB	TEL 031-280042
E	REJERS SVERIGE AB	TEL 0771-76000
V	VVSMLJÖ AB	TEL 031-761530
W	VVSMLJÖ AB	TEL 031-761530
M	MARK	TEL -

UPPDRAG NR	RITAD AV	HANDELAGGARE
1219-01	VST	VST
DATUM	ANSVARIG	
20.02.25	ALY	

NYBYGGNAD BOSTÄDER  
 FÖNSTERDÖRRAR  
 5/5

SKALA (A1)	NUMMER	BET
1 : 50	A-42.5-0016	

	FD04h FÖNSTERDÖRR MOT GÅRDSBALKONG	FD05Lv FÖNSTERDÖRR MOT GÅRD, STUDIO	FD05Lh FÖNSTERDÖRR MOT GÅRD, STUDIO					
KYM = KARMYTTERMÅTT ÖM = VÄGGÖPPNINGSMÅTT								
1 ÄNDRING	-	-	-					
2 LITTERA (på ritning)	FD04h	FD05Lv	FD05Lh					
3 HÄNGNING	SH	SV	SH					
4 FÖNSTERTYPER								
4.1 UTFÖRANDE	EDU	EDU	EDU					
4.2 POSTER/BRÖSTNING	X	X	X					
4.3 SPRÖJSAR	-	-	-					
4.4 SPRÖJSTYP	-	-	-					
4.5 SPÅR FÖR FÖNSTERBLECK	S	S	S					
4.6 HÅL FÖR KARMINFÄSTNING	S	S	S					
5 MÅTT								
5.1 BREDD	980	980	980					
5.2 HÖJD	1880	2080	2080					
5.3 DELMÅTT A	0	0	0					
5.4 DELMÅTT B	1490	1490	1490					
5.5 DELMÅTT C	0	0	0					
5.6 KARMDJUP	105	105	105					
6 FUNKTIONSKRAV								
6.1 FUNKTIONSKLASS	-	-	-					
6.2 VÄRMEGEGNOMGÅNGSTAL	1,0	1,0	1,0					
6.3 BRANDSÄKERHET	OKL	OKL	OKL					
6.4 LJUDISOLERING	Rw33	Rw33	Rw33					
6.5 INTRÄNGSSKYDD	B	B	B					
7 PROFILMATERIAL								
7.1 KARMSID- & ÖVERSTYCKE + POST	B	B	B					
7.2 KARMUNDERSTYCKE EL. TRÖSKEL	A	A	A					
7.3 INNER- & MELLANBÅGE	-	-	-					
7.4 YTTERBÅGE & SPRÖJS	B	B	B					
7.5 UTVÄNDIG BEKLÄDNAD	A	A	A					
7.6 UTVÄNDIG BEKLÄDNAD FYLLNING	-	-	-					
8 MATERIALKRAV								
8.1 TRÄ	S	S	S					
8.2 ALUMINIUM	S	S	S					
8.3 PLAST	-	-	-					
8.4 STÅL	-	-	-					
9 YTBEHANDLING								
9.1 UTVÄNDIGT	B	B	B					
9.2 INVÄNDIGT	T	T	T					
9.3 KULÖR UTVÄNDIGT	NCS S 9000-N	NCS S 9000-N	NCS S 9000-N					
9.4 KULÖR INVÄNDIGT	NCS 0502-Y	NCS S 9000-N	NCS S 9000-N					
9.5 KULÖR BEKLÄDNAD	NCS S 9000-N	NCS S 9000-N	NCS S 9000-N					
10 GLAS	S/B	S/B	S/B					
11 BESLAGNING	B	BPK5	BPK5					
12 AVSKÄRMNINGSANORDNING	?	?	?					
13 ANMÄRKNING	"Bröstad" FD mot gårdsbalkong	Monteras karm i karm med överliggande fast fönster.	Monteras karm i karm med överliggande fast fönster.					
E EXTRA								
E1 VÄGGÖPPNING BREDD	1000	1000	1000					
E2 VÄGGÖPPNING HÖJD	1900	2100	2100					
E3 SMYGDJUP	70	70	70					
TOTAL LITTERA	<b>FD04h-B-1,0-Rw33</b>	<b>FD05Lv-BPK5-1,0-Rw33</b>	<b>FD05Lh-BPK5-1,0-Rw33</b>					

**FÖRKLARINGAR**  
Alla mått anges i millimeter om ej annat anges. Mått kontrolleras innan tillverkning. Observera väggöppningsmått kontra karmyttermått.

För flerluftsfönster anges egenskaper/krav från vänster till höger, uppifrån och ner, sett från fönstrets utsida, separerade med snedsreck.

**LITTERA PÅ RITNING**  
F01 A/B (X) (L) ph/f/v/h  
öppnr färgställning höjt ljudkrav låsbart hängning  
om fönstertyp förekommer med identiska egenskaper förutom kulör

**TOTAL LITTERA**  
Sammanlagt littera bestående av:  
LITTERA(på ritning) - BESLAGNING - U-VÄRDE - LJUDKL.

**FÖRESKRIFTER**  
Fönster i denna förteckning utförs som aluminiumbeklädda träfönster.  
Minimal bågbredd skall eftersträvas.  
Fönster skall ej utföras med almogeprofil - enklast möjliga geometri på profil skall väljas.  
Synliga anslutningsplåtar och övriga plåtdetaljer skall vara i samma kulör och ytbehandling som fönstrets beklädnad  
Alla ytor skall ha ett fullgott korrosionsskydd, även ej synliga.  
Fogband och drening utföres enligt fönsterfabrikants anvisningar och standard.  
Samtliga fönster/fönsterdörrar skall märkas med littera enligt denna ritning.

**HÄNVISNINGAR**  
LISTFÖRTECKNING: A-42.5-0011 med antal  
PLANRITNINGAR: Se planritningar i 50-del för placering i plan  
FASADRITNINGAR: A-40.3-0001 Gatufasad mot väst  
A-40.3-0002 Gatufasad mot syd  
A-40.3-0003 Gatufasad mot öst  
A-40.3-0004 Gårdsfasad mot öst  
A-40.3-0005 Gårdsfasad mot norr  
A-40.3-0006 Gårdsfasad mot väst

BET ANT ÄNDRINGEN AVSER SIGN DATUM

**RELATIONSHANDLING**

**LUNDBYPARK KUBIK**  
Rambergsgården 74:2, Göteborg

**SKANSKA**

A	BORGSTEN L YCKEFORS ARKITEKTER AB	TEL 031-200002
K	INTEGRA ENGINEERING AB	TEL 031-200000
COVI	AB	TEL 031-200000
KP	AB	TEL 031-200000
E	REALERS SVERIGE AB	TEL 0771-760000
V	VVSMLJÖ AB	TEL 031-760000
W	VVSMLJÖ AB	TEL 031-760000
M	MARK	TEL -

UPPDRAG NR 1219-01 RITAD AV VST HANDELAGGARE VST  
DATUM 20.02.25 ANSVARIG ALY

NYBYGGNAD BOSTÄDER  
FÖNSTERDÖRRAR


SKALA (A1) 1 : 50 NUMMER A-42.5-0017 BET

	FPS01 Fönsterparti vid entré studiobostad	FPS02 Fönsterparti vid entré studiobostad	FPS03 Fönsterparti vid entré studiobostad	FPS04 Fönsterparti vid entré studiobostad	FPS05 Fönsterparti vid entré studiobostad	FPS06 Fönsterparti vid entré studiobostad	FÖRKLARINGAR Alla mått anges i millimeter om ej annat anges. Mått kontrolleras innan tillverkning. Observera väggöppningsmått kontra karmyttermått. FPS = Fönsterparti Studio FPE = Fönsterparti Entré (trappusentréer) LG1 = härdat, laminerat säkerhetsglas KYM = Karmyttermått ÖM = Öppningsmått  FÖRESKRIFTER Tillverkare gör produktionsritningar som skall granskas och godkännas av A och TE. Mått tas på plats innan tillverkning.  Samtliga fönsterpartier skall märkas med littera enligt denna ritning.  Synliga anslutningsplåtar och övriga plåt detaljer skall vara i samma kulör och ytbehandling som partiets utsida.
KYM = KARMYTTERMÅTT KYM-C = KARMYTTER TILL CENTRUM PROFIL C-KYM = CENTRUM PROFIL TILL KARMYTTER							
<b>PARTI/SYSTEM</b>	Isolerat glasparti av aluminium, typ SAPA 3074 el. likv.	Isolerat glasparti av aluminium, typ SAPA 3074. el. likv.	Isolerat glasparti av aluminium, typ SAPA 3074. el. likv.	Isolerat glasparti av aluminium, typ SAPA 3074. el. likv.	Isolerat glasparti av aluminium, typ SAPA 3074. el. likv.	Isolerat glasparti av aluminium, typ SAPA 3074. el. likv.	Fogband och drevnig utföres enligt fabrikkants anvisningar och standard.
<b>ANTAL</b>	1	1	1	1	1	1	U-värde = 1,0
<b>KULÖR UTVÄNDIGT</b>	grått RAL 7038	grått RAL 7038	grått RAL 7038	svart RAL 9005, närmaste NCS S-9000-N	svart RAL 9005, närmaste NCS S-9000-N	grått RAL 7038	<b>HÄNVISNINGAR</b> <b>PLACERING I PLAN</b> A-40.1-1110-1 HILL A-40.1-1710-1
<b>KULÖR INVÄNDIGT</b>	svart RAL 9005, närmaste NCS S-9000-N	svart RAL 9005, närmaste NCS S-9000-N	svart RAL 9005, närmaste NCS S-9000-N	svart RAL 9005, närmaste NCS S-9000-N	svart RAL 9005, närmaste NCS S-9000-N	svart RAL 9005, närmaste NCS S-9000-N	<b>FASADRITNINGAR:</b> GATUFASAD MOT VÄST: A-40.3-0001 GATUFASAD MOT SYD: A-40.3-0002 GATUFASAD MOT ÖST: A-40.3-0003
<b>PROFILJUP</b>	ENL. LEVERANTÖR	ENL. LEVERANTÖR	ENL. LEVERANTÖR	ENL. LEVERANTÖR	ENL. LEVERANTÖR	ENL. LEVERANTÖR	<b>INDRAGEN STUDIOENTRÉ, DETALJER:</b> VERTIKALT SNITT: A-42.6-0001 HORIZONTELLT SNITT: A-42.6-0003
<b>PROFILBREDD</b>	ENL. LEVERANTÖR, MAX 70 MM	ENL. LEVERANTÖR, MAX 70MM	ENL. LEVERANTÖR, MAX 70 MM	ENL. LEVERANTÖR, MAX 70 MM	ENL. LEVERANTÖR, MAX 70MM	ENL. LEVERANTÖR MAX 70MM	
<b>LJUDKLASS</b>	Rw39	Rw39	Rw33	Rw33	Rw33	Rw33	
<b>SÄKERHETSKLASS</b>	RC3 ALT. RC2	RC3 ALT. RC2	RC3 ALT. RC2	RC3	RC3 ALT. RC2	RC3 ALT. RC2	
<b>BRANDKLASS</b>	OKLASSAT	OKLASSAT	OKLASSAT	OKLASSAT	OKLASSAT	OKLASSAT	
<b>MÅTT</b>	Se figur	Se figur	Se figur	Se figur	Se figur	Se figur	
<b>DÖRR</b>	SAPA 2074, HELGLASAD, el. likv.	SAPA 2074, HELGLASAD, el. likv.	SAPA 2074, HELGLASAD, el. likv.	SAPA 2074, HELGLASAD, el. likv.	SAPA 2074, HELGLASAD, el. likv.	SAPA 2074, HELGLASAD, el. likv.	
<b>HÄNGNING</b>	Utåtgående vänsterhängd	Utåtgående högerhängd	Utåtgående vänsterhängd	Utåtgående vänsterhängd	Utåtgående vänsterhängd	Utåtgående högerhängd	
<b>BARNSÄKERHET</b>	Säkerhetsbeslag samt spärranordning enl. SS-En13126-5 samt SS-EN 16281.	Säkerhetsbeslag samt spärranordning enl. SS-En13126-5 samt SS-EN 16281.	Säkerhetsbeslag samt spärranordning enl. SS-En13126-5 samt SS-EN 16281.	Säkerhetsbeslag samt spärranordning enl. SS-En13126-5 samt SS-EN 16281.	Säkerhetsbeslag samt spärranordning enl. SS-En13126-5 samt SS-EN 16281.	Säkerhetsbeslag samt spärranordning enl. SS-En13126-5 samt SS-EN 16281.	
<b>BESLAGSKOMBINATION</b>	LÅSHUS 410-35 (SMAPROFIL) CYLINDERBEHÖR 5559E CYLINDER DUBBEL OVAL	LÅSHUS 410-35 (SMAPROFIL) CYLINDERBEHÖR 5559E CYLINDER DUBBEL OVAL	LÅSHUS 410-35 (SMAPROFIL) CYLINDERBEHÖR 5559E CYLINDER DUBBEL OVAL	LÅSHUS 410-35 (SMAPROFIL) CYLINDERBEHÖR 5559E CYLINDER DUBBEL OVAL	LÅSHUS 410-35 (SMAPROFIL) CYLINDERBEHÖR 5559E CYLINDER DUBBEL OVAL	LÅSHUS 410-35 (SMAPROFIL) CYLINDERBEHÖR 5559E CYLINDER DUBBEL OVAL	
<b>HÄNGNINGSBESLAG</b>	Enl. förslag från leverantör. Skall godkännas av arkitekt.	Enl. förslag från leverantör. Skall godkännas av arkitekt.	Enl. förslag från leverantör. Skall godkännas av arkitekt.	Enl. förslag från leverantör. Skall godkännas av arkitekt.	Enl. förslag från leverantör. Skall godkännas av arkitekt.	Enl. förslag från leverantör. Skall godkännas av arkitekt.	
<b>ELKANALISATION</b>	-	-	-	-	-	-	
<b>TRÖSKEL</b>	Isolerad, fasad tröskel, max 20MM.	Isolerad, fasad tröskel, max 20MM.	Isolerad, fasad tröskel, max 20MM.	Isolerad, fasad tröskel, max 20MM.	Isolerad, fasad tröskel, max 20MM.	Isolerad, fasad tröskel, max 20MM.	
<b>FÖNSTER (Ö)</b>	SAPA 1074, SMALBÅGE, el. likv.	SAPA 1074, SMALBÅGE, el. likv.	SAPA 1074, SMALBÅGE, el. likv.	SAPA 1074, SMALBÅGE, el. likv.	-	SAPA 1074, SMALBÅGE, el. likv.	
<b>HÄNGNING</b>	Inåtgående underkantshängt	Inåtgående underkantshängt	Inåtgående underkantshängt	Inåtgående underkantshängt	-	Inåtgående underkantshängt	
<b>BARNSÄKERHET</b>	NEJ	NEJ	NEJ	NEJ	-	NEJ	
<b>BESLAGNING</b>	Under utredning	Under utredning	Under utredning	Under utredning	-	Under utredning	
<b>ELKANALISATION</b>	Förberedes för om motoriserad öppning.	Förberedes för om motoriserad öppning.	Förberedes för om motoriserad öppning.	Förberedes för om motoriserad öppning.	-	Förberedes för om motoriserad öppning.	
<b>ÖPPNINGSAUTOMATIK</b>	Motordriven öppning för överljus alternativt mekanisk manöverspak för öppning av fönster i tillgänglig höjd.	Motordriven öppning för överljus alternativt mekanisk manöverspak för öppning av fönster i tillgänglig höjd.	Motordriven öppning för överljus alternativt mekanisk manöverspak för öppning av fönster i tillgänglig höjd.	Motordriven öppning för överljus alternativt mekanisk manöverspak för öppning av fönster i tillgänglig höjd.	-	Motordriven öppning för överljus alternativt mekanisk manöverspak för öppning av fönster i tillgänglig höjd.	
<b>ANMÄRKNING</b>							

BET	ANT	ÄNDRINGEN AVSER	SIGN	DATUM
<b>RELATIONSHANDLING</b>				
<b>LUNDBYPARK KUBIK</b> Rambergssmeden 74:2, Göteborg				
<b>SKANSKA</b>				
A	BÖRNGÅSTEN LYTCKEFORS ARKITEKTER AB	TELEFON: 031-280062		
K	INTEGRA ENGINEERING AB	TELEFON: 031-825588		
COVI	AB	TELEFON: 031-825588		
KP	AB	TELEFON: 031-825588		
E	REJERS SVERIGE AB	TELEFON: 031-760000		
V	VVSMLJÖ AB	TELEFON: 031-760000		
W	VVSMLJÖ AB	TELEFON: 031-760000		
M	MARK	TELEFON: 031-760000		
UPPDRAG NR	1219-01	RITAD AV	PHE	HANDELAGGARE
DATUM	20.02.25	ANSVARIG	ALY	VST
<b>NYBYGGNAD BOSTÄDER</b> <b>ALUMINIUMPARTIER STUDIOBOSTÄDER</b>				
SKALA (A1)	1 : 50	NUMMER	A-42.5-0021	BET



	FPS07 Fönsterparti vid entré studiobostad	FPS08 Fönsterparti vid entré studiobostad	FPS09 Fönsterparti vid entré studiobostad	FPS10 Fönsterparti vid entré studiobostad	FPS11 Fönsterparti vid entré studiobostad	FPS12 Fönsterparti vid entré studiobostad	FÖRKLARINGAR Alla mått anges i millimeter om ej annat anges. Mått kontrolleras innan tillverkning. Observera väggöppningsmått kontra karmyttermått.  FPS = Fönsterparti Studio FPE = Fönsterparti Entré (trappusentréer)  LG1 = härdat, laminerat säkerhetsglas  KYM = Karmyttermått ÖM = Öppningsmått  FÖRESKRIFTER Tillverkare gör produktionsritningar som skall granskas och godkännas av A och TE. Mått tas på plats innan tillverkning.  Samtliga fönsterpartier skall märkas med littera enligt denna ritning.  Synliga anslutningsplåtar och övriga plåt detaljer skall vara i samma kulör och ytbehandling som partiets utsida.
<b>PARTI/SYSTEM</b>	Isolerat glasparti av aluminium, typ SAPA 3074 el. likv.	Isolerat glasparti av aluminium, typ SAPA 3074 el. likv.	Isolerat glasparti av aluminium, typ SAPA 3074 el. likv.	Isolerat glasparti av aluminium, typ SAPA 3074 el. likv.	Isolerat glasparti av aluminium, typ SAPA 3074 el. likv.	Isolerat glasparti av aluminium, typ SAPA 3074 el. likv.	Fogband och drevning utföres enligt fabrikkants anvisningar och standard.
<b>ANTAL</b>	1	1	1	1	1	1	U-värde = 1,0
<b>KULÖR UTVÄNDIGT</b>	grått RAL 7038	grått RAL 7038	svart RAL 9005, närmaste NCS S-9000-N	svart RAL 9005, närmaste NCS S-9000-N	grått RAL 7038	grått RAL 7038	<b>HÄNVISNINGAR</b> <b>PLACERING I PLAN</b> A-40.1-1110-1 HLL A-40.1-1710-1
<b>KULÖR INVÄNDIGT</b>	svart RAL 9005, närmaste NCS S-9000-N	svart RAL 9005, närmaste NCS S-9000-N	svart RAL 9005, närmaste NCS S-9000-N	svart RAL 9005, närmaste NCS S-9000-N	svart RAL 9005, närmaste NCS S-9000-N	svart RAL 9005, närmaste NCS S-9000-N	<b>FASADRITNINGAR:</b> GATUFASAD MOT VÄST: A-40.3-0001 GATUFASAD MOT SYD: A-40.3-0002 GATUFASAD MOT ÖST: A-40.3-0003
<b>PROFILDJUP</b>	ENL. LEVERANTÖR	ENL. LEVERANTÖR	ENL. LEVERANTÖR	ENL. LEVERANTÖR	ENL. LEVERANTÖR	ENL. LEVERANTÖR	<b>INDRAGEN STUDIOENTRÉ, DETALJER:</b> VERTIKALT SNITT: A-42.6-0001 HORIZONTELLT SNITT: A-42.6-0003
<b>PROFILBREDD</b>	ENL. LEVERANTÖR, MAX 70MM	ENL. LEVERANTÖR, MAX 70MM	ENL. LEVERANTÖR, MAX 70MM	ENL. LEVERANTÖR, MAX 70MM	ENL. LEVERANTÖR, MAX 70MM	ENL. LEVERANTÖR, MAX 70MM	
<b>LJUDKLASS</b>	Rw33	Rw33	Rw33	Rw33	Rw33	Rw33	
<b>SÄKERHETSKLASS</b>	RC3 ALT. RC2	RC3 ALT. RC2	RC3, ALT. RC2	RC3 ALT. RC2	RC3 ALT. RC2	RC3 ALT. RC2	
<b>BRANDKLASS</b>	OKLASSAT	OKLASSAT	OKLASSAT	OKLASSAT	OKLASSAT	OKLASSAT	
<b>MÅTT</b>	Se figur	Se figur	Se figur	Se figur	Se figur	Se figur	
<b>DÖRR</b>	SAPA 2074, HELGLASAD, el. likv.	SAPA 2074, HELGLASAD, el. likv.	SAPA 2074, HELGLASAD, el. likv.	SAPA 2074, HELGLASAD, el. likv.	SAPA 2074, HELGLASAD, el. likv.	SAPA 2074, HELGLASAD, el. likv.	
<b>HÄNGNING</b>	Utåtgående vänsterhängd	Utåtgående högerhängd	Utåtgående vänsterhängd	Utåtgående högerhängd	Utåtgående högerhängd	Utåtgående högerhängd	
<b>BARNSÄKERHET</b>	Säkerhetsbeslag samt spärranordning enl. SS-En13126-5 samt SS-EN 16281.	Säkerhetsbeslag samt spärranordning enl. SS-En13126-5 samt SS-EN 16281.	Säkerhetsbeslag samt spärranordning enl. SS-En13126-5 samt SS-EN 16281.	Säkerhetsbeslag samt spärranordning enl. SS-En13126-5 samt SS-EN 16281.	Säkerhetsbeslag samt spärranordning enl. SS-En13126-5 samt SS-EN 16281.	Säkerhetsbeslag samt spärranordning enl. SS-En13126-5 samt SS-EN 16281.	
<b>BESLAGSKOMBINATION</b>	LÅSHUS 410-35 (SMAPROFIL) CYLINDERBEHÖR 5559E CYLINDER DUBBEL OVAL	LÅSHUS 410-35 (SMAPROFIL) CYLINDERBEHÖR 5559E CYLINDER DUBBEL OVAL	LÅSHUS 410-35 (SMAPROFIL) CYLINDERBEHÖR 5559E CYLINDER DUBBEL OVAL	LÅSHUS 410-35 (SMAPROFIL) CYLINDERBEHÖR 5559E CYLINDER DUBBEL OVAL	LÅSHUS 410-35 (SMAPROFIL) CYLINDERBEHÖR 5559E CYLINDER DUBBEL OVAL	LÅSHUS 410-35 (SMAPROFIL) CYLINDERBEHÖR 5559E CYLINDER DUBBEL OVAL	
<b>HÄNGNINGSBESLAG</b>	Enl. förslag från leverantör. Skall godkännas av arkitekt.	Enl. förslag från leverantör. Skall godkännas av arkitekt.	Enl. förslag från leverantör. Skall godkännas av arkitekt.	Enl. förslag från leverantör. Skall godkännas av arkitekt.	Enl. förslag från leverantör. Skall godkännas av arkitekt.	Enl. förslag från leverantör. Skall godkännas av arkitekt.	
<b>ELKANALISATION</b>	-	-	-	-	-	-	
<b>TRÖSKEL</b>	Isolerad, fasad tröskel, max 20MM.	Isolerad, fasad tröskel, max 20MM.	Isolerad, fasad tröskel, max 20MM.	Isolerad, fasad tröskel, max 20MM.	Isolerad, fasad tröskel, max 20MM.	Isolerad, fasad tröskel, max 20MM.	
<b>FÖNSTER (Ö)</b>	SAPA 1074, SMALBÄGE, el. likv.	SAPA 1074, SMALBÄGE, el. likv.	SAPA 1074, SMALBÄGE, el. likv.	SAPA 1074, SMALBÄGE, el. likv.	-	SAPA 1074, SMALBÄGE, el. likv.	
<b>HÄNGNING</b>	Inåtgående underkantshängt	Inåtgående underkantshängt	Inåtgående underkantshängt	Inåtgående underkantshängt	-	Inåtgående underkantshängt	
<b>BARNSÄKERHET</b>	NEJ	NEJ	NEJ	NEJ	-	NEJ	
<b>BESLAGNING</b>	Under utredning	Under utredning	Under utredning	Under utredning	-	Under utredning	
<b>ELKANALISATION</b>	Förberedes för om motoriserad öppning.	Förberedes för om motoriserad öppning.	Förberedes för om motoriserad öppning.	Förberedes för om motoriserad öppning.	-	Förberedes för om motoriserad öppning.	
<b>ÖPPNINGSAUTOMATIK</b>	Motordriven öppning för överljus alternativt mekanisk manöverspak för öppning av fönster i tillgänglig höjd.	Motordriven öppning för överljus alternativt mekanisk manöverspak för öppning av fönster i tillgänglig höjd.	Motordriven öppning för överljus alternativt mekanisk manöverspak för öppning av fönster i tillgänglig höjd.	Motordriven öppning för överljus alternativt mekanisk manöverspak för öppning av fönster i tillgänglig höjd.	-	Motordriven öppning för överljus alternativt mekanisk manöverspak för öppning av fönster i tillgänglig höjd.	
<b>ANMÄRKNING</b>							

BET	ANT	ÄNDRINGEN AVSER	SIGN	DATUM
<b>RELATIONSHANDLING</b>				
				
<b>LUNDBYPARK KUBIK</b> Rambergssåden 74:2, Göteborg				
<b>SKANSKA</b>				
A	BÖRNGÅSTEN LUCKEFORS ARKITEKTER AB	TEL: 031-260062		
K	INTEGRA ENGINEERING AB	TEL: 046-402500		
CPM	CPM AB	TEL: 031-402500		
KP	KP AB	TEL: 031-402500		
E	REJERS SVERIGE AB	TEL: 031-760000		
V	VVSMLJÖ AB	TEL: 031-760000		
W	WÄNNEBÄCKEN AB	TEL: 031-760000		
M	MARK	TEL: -		
UPPDRAG NR	1219-01	RITAD AV	PHE	HANDELAGGARE
DATUM	20.02.25	ANSVARIG	ALY	VST
<b>NYBYGGNAD BOSTÄDER</b> <b>ALUMINIUMPARTIER STUDIOBOSTÄDER</b>				
SKALA (A1)	1 : 50	NUMMER	A-42.5-0022	BET

	FPS13 Fönsterparti vid entré studiobostad	FPS14 Fönsterparti vid entré studiobostad	FPS15 Fönsterparti vid entré studiobostad	FPS16 Fönsterparti vid entré studiobostad						FÖRKLARINGAR Alla mått anges i millimeter om ej annat anges. Mått kontrolleras innan tillverkning. Observera väggöppningsmått kontra karmyttermått.  FPS = Fönsterparti Studio FPE = Fönsterparti Entré (trapphusentréer)  LG1 = härdat, laminerat säkerhetsglas  KYM = Karmyttermått ÖM = Öppningsmått  <b>FÖRESKRIFTER</b> Tillverkare gör produktionsritningar som skall granskas och godkännas av A och TE. Mått tas på plats innan tillverkning.  Samtliga fönsterpartier skall märkas med littera enligt denna ritning.  Synliga anslutningsplåtar och övriga plåtdetaljer skall vara i samma kulör och ytbehandling som partiets utsida.  Fogband och drevnig utföres enligt fabrikkants anvisningar och standard.  U-värde = 1,0  <b>HÄNVISNINGAR</b> <b>PLACERING I PLAN</b> A-40.1-1110-1 HLL A-40.1-1710-1  <b>FASADRITNINGAR:</b> GATUFASAD MOT VÄST: A-40.3-0001 GATUFASAD MOT SYD: A-40.3-0002 GATUFASAD MOT ÖST: A-40.3-0003  <b>INDRAGEN STUDIOENTRÉ, DETALJER:</b> VERTIKALT SNITT: A-42.6-0001 HORIZONTELLT SNITT: A-42.6-0003														
<b>PARTI/SYSTEM</b>	Isolerat glasparti av aluminium, typ SAPA 3074 el. likv.	Isolerat glasparti av aluminium, typ SAPA 3074 el. likv.	Isolerat glasparti av aluminium, typ SAPA 3074 el. likv.	Isolerat glasparti av aluminium, typ SAPA 3074 el. likv.																				
<b>ANTAL</b>	1	1	1	1																				
<b>KULÖR UTVÄNDIGT</b>	svart RAL 9005, närmaste NCS S-9000-N	svart RAL 9005, närmaste NCS S-9000-N	svart RAL 9005, närmaste NCS S-9000-N	svart RAL 9005, närmaste NCS S-9000-N																				
<b>KULÖR INVÄNDIGT</b>	svart RAL 9005, närmaste NCS S-9000-N	svart RAL 9005, närmaste NCS S-9000-N	svart RAL 9005, närmaste NCS S-9000-N	svart RAL 9005, närmaste NCS S-9000-N																				
<b>PROFILJUP</b>	ENL. LEVERANTÖR	ENL. LEVERANTÖR	ENL. LEVERANTÖR	ENL. LEVERANTÖR																				
<b>PROFILBREDD</b>	ENL. LEVERANTÖR, MAX 70MM	ENL. LEVERANTÖR, MAX 70MM	ENL. LEVERANTÖR, MAX 70MM	ENL. LEVERANTÖR, MAX 70MM																				
<b>LJUDKLASS</b>	Rw33	Rw33	Rw33	Rw33																				
<b>SÄKERHETSKLASS</b>	RC3 ALT. RC2	RC3 ALT. RC2	RC3 ALT. RC2	RC3 ALT. RC2																				
<b>BRANDKLASS</b>	OKLASSAT	OKLASSAT	OKLASSAT	OKLASSAT																				
<b>MÅTT</b>	Se figur	Se figur	Se figur	Se figur																				
<b>DÖRR</b>	SAPA 2074, HELGLASAD, el. likv.	SAPA 2074, HELGLASAD, el. likv.	SAPA 2074, HELGLASAD, el. likv.	SAPA 2074, HELGLASAD, el. likv.																				
<b>HÄNGNING</b>	Utåtgående vänsterhängd	Utåtgående högerhängd	Utåtgående vänsterhängd	Utåtgående högerhängd																				
<b>BARNSÄKERHET</b>	Säkerhetsbeslag samt spärranordning enl. SS-En13126-5 samt SS-EN 16281.	Säkerhetsbeslag samt spärranordning enl. SS-En13126-5 samt SS-EN 16281.	Säkerhetsbeslag samt spärranordning enl. SS-En13126-5 samt SS-EN 16281.	Säkerhetsbeslag samt spärranordning enl. SS-En13126-5 samt SS-EN 16281.																				
<b>BESLAGSKOMBINATION</b>	LÅSHUS 410-35 (SMAPROFIL) CYLINDERBEHÖR 5559E CYLINDER DUBBEL OVAL	LÅSHUS 410-35 (SMAPROFIL) CYLINDERBEHÖR 5559E CYLINDER DUBBEL OVAL	LÅSHUS 410-35 (SMAPROFIL) CYLINDERBEHÖR 5559E CYLINDER DUBBEL OVAL	LÅSHUS 410-35 (SMAPROFIL) CYLINDERBEHÖR 5559E CYLINDER DUBBEL OVAL																				
<b>HÄNGNINGSBESLAG</b>	Enl. förslag från leverantör, skall godkännas av arkitekt	Enl. förslag från leverantör, skall godkännas av arkitekt	Enl. förslag från leverantör, skall godkännas av arkitekt	Enl. förslag från leverantör, skall godkännas av arkitekt																				
<b>ELKANALISATION</b>	-	-	-	-																				
<b>TRÖSKEL</b>	Isolerad, fasad tröskel, max 20MM.	Isolerad, fasad tröskel, max 20MM.	Isolerad, fasad tröskel, max 20MM.	Isolerad, fasad tröskel, max 20MM.																				
<b>FÖNSTER (Ö)</b>	SAPA 1074, SMALBÄGE, el. likv.	SAPA 1074, SMALBÄGE, el. likv.	SAPA 1074, SMALBÄGE, el. likv.	SAPA 1074, SMALBÄGE, el. likv.																				
<b>HÄNGNING</b>	Inåtgående underkantshängt	Inåtgående underkantshängt	Inåtgående underkantshängt	Inåtgående underkantshängt																				
<b>BARNSÄKERHET</b>	NEJ	NEJ	NEJ	NEJ																				
<b>BESLAGNING</b>	Under utredning	Under utredning	Under utredning	Under utredning																				
<b>ELKANALISATION</b>	Förberedes för om motoriserad öppning.	Förberedes för om motoriserad öppning.	Förberedes för om motoriserad öppning.	Förberedes för om motoriserad öppning.																				
<b>ÖPPNINGSAUTOMATIK</b>	Motordriven öppning för överljus alternativt mekanisk manöverspak för öppning av fönster i tillgänglig höjd.	Motordriven öppning för överljus alternativt mekanisk manöverspak för öppning av fönster i tillgänglig höjd.	Motordriven öppning för överljus alternativt mekanisk manöverspak för öppning av fönster i tillgänglig höjd.	Motordriven öppning för överljus alternativt mekanisk manöverspak för öppning av fönster i tillgänglig höjd.																				
<b>ANMÄRKNING</b>																								

BET ANT ANDRINGEN AVSER SIGN DATUM  
**RELATIONSHANDLING**



**LUNDBYPARK KUBIK**  
Rambergsgården 74:2, Göteborg

<b>SKANSKA</b>		
A	BÖRNINGEN LYCKEFORS ARKITEKTER AB Högskolan 10, 41305 GÖTEBORG	TEL: 031-26062
K	INTEGRA ENGINEERING AB Svea Jönegården 50B, 41319 GÖTEBORG	TEL: 031-825588
KP	CDVI AB Box 10741, 41241 GÖTEBORG	TEL: 031-808100
E	REJERS SVERIGE AB Folkungagården 10, 41305 GÖTEBORG	TEL: 031-78000
V	VVSMLJÖ AB BARNHÄGGEN 5, 41461 GÖTEBORG	TEL: 031-764532
W	VVSMLJÖ AB BARNHÄGGEN 5, 41461 GÖTEBORG	TEL: 031-764532
M	MARK	TEL: -

UPPDRAG NR 1219-01	RITAD AV PHE	HANDELAGGARE VST
DATUM 20.02.25	ANSVARIG ALY	
<b>NYBYGGNAD BOSTÄDER</b> <b>ALUMINIUMPARTIER STUDIOBOSTÄDER</b>		
SKALA (A1) <b>1 : 50</b>	NUMMER <b>A-42.5-0023</b>	BET

FPE01h Fönsterparti vid entré trapphus		FPE01v Fönsterparti vid entré trapphus	
Minsta fritt mått vid öppen dörr: 800mm		Minsta fritt mått vid öppen dörr: 800mm	
<b>PARTI/SYSTEM</b>	Isolerat glasparti av aluminium, typ SAPA 3074 et. likvärdigt.	Isolerat glasparti av aluminium, typ SAPA 3074 et. likvärdigt.	
<b>ANTAL</b>	4	3	
<b>KULÖR UTVÄNDIGT</b>	svart RAL 9005, närmaste NCS S-9000-N	svart RAL 9005, närmaste NCS S-9000-N	
<b>KULÖR INVÄNDIGT</b>	svart RAL 9005, närmaste NCS S-9000-N	svart RAL 9005, närmaste NCS S-9000-N	
<b>PROFILJUP</b>	ENL. LEVERANTÖR	ENL. LEVERANTÖR	
<b>PROFILBREDD</b>	MAX 70MM	MAX 70MM	
<b>LJUDKLASS</b>	Rw33	Rw33	
<b>SÄKERHETSKLASS</b>	RC3 ALT. RC2	RC3 ALT. RC2	
<b>BRANDKLASS</b>	OKLASSAT	OKLASSAT	
<b>MÅTT</b>	Se figur	Se figur	
<b>DÖRR</b>	SAPA 2074, HELGLASAD, et. likvärdig	SAPA 2074, HELGLASAD, et. likvärdig	
<b>HÄNGNING</b>	Utåtgående högerhängd	Utåtgående vänsterhängd	
<b>BARNSÄKERHET</b>	-	-	
<b>TRYCKE/DRAHANDTAG</b>	Se beslagskombination	Se beslagskombination	
<b>HÄNGNINGSBESLAG</b>	Enl. leverantör	Enl. leverantör	
<b>BESLAGSKOD</b>	1	1	
<b>ELKANALISATION</b>	Se beslagskombination	Se beslagskombination	
<b>TRÖSKEL</b>	ingen	ingen	
<b>ANMÄRKNING</b>	Glas i dörr skall försees med kontrastmarkering.	Glas i dörr skall försees med kontrastmarkering.	
<b>BESLAG: Beslagskombinationer rad 1-9</b>			
1 ÄNDRING	-	-	
2 KOD	1	1	
3 LÅSTYP	LÅSKISTA 232-35 SMALPROFIL, KOPPLAT TILL PASSERSYSTEM. KORTLÅSARE	LÅSKISTA 232-35 SMALPROFIL, KOPPLAT TILL PASSERSYSTEM. KORTLÅSARE	
4 TRYCKE, DRAGHANDTAG, TRYCKPLATTA O. DYL.	DRAGHANDTAG 108, ART. NR. 22000421 MATERIAL: EK FÄSTEN: KROMAD MÄSSING, LACKERAS SVARTA, RAL 9005	DRAGHANDTAG 108, ART. NR. 22000421 MATERIAL: EK FÄSTEN: KROMAD MÄSSING, LACKERAS SVARTA, RAL 9005	
5 NYCKELHÅLLSSKYLT, TOALETTLÅSBEHÖR, TÄCKBRICKA, CYLINDERBEHÖR, SÄKERHETSBEHÖR	CYLINDER ALLMÄN OVAL UTV. SMALPROFILSBEHÖR 44859E (EJ TRYCKE)	CYLINDER ALLMÄN OVAL UTV. SMALPROFILSBEHÖR 44859E (EJ TRYCKE)	
6 POSTINLÄGG, MEK. RINGKLOCKA, DÖRRKIK	-	-	
7 DÖRRSTÄNGARE, DÖRRÖPPNARE, SPANJOLET T, KANTREGLAR	DÖRRAUTOMATIK EMSW, MONTAGEPLATTA, ARMBÅGSKONTAKT x 2 SIDOR, PORTHÅLLARE 170	DÖRRAUTOMATIK EMSW, MONTAGEPLATTA, ARMBÅGSKONTAKT x 2 SIDOR, PORTHÅLLARE 170	
8 ELSLUTBLECK, KÄRMKONTAKT, DÖRRHÅLLARMAGNET O. DYL.	ELSLUTBLECK STEP 60 INKL. STOLPE, 12VDC	ELSLUTBLECK STEP 60 INKL. STOLPE, 12VDC	
9 ANMÄRKNING	-	-	

**FÖRKLARINGAR**

Alla mått anges i millimeter om ej annat anges. Mått kontrolleras på plats innan tillverkning.

Aluminiumpartier FPE01, redovisade på denna ritning, utgör entréer från gård in till trapphus.

FPS = Fönsterparti Studio  
FPP = Fönsterparti Portik  
FPE = Fönsterparti Entré (trapphusentréer)

LG1 = härdat, laminerat säkerhetsglas

KYM = Karmyttermått  
ÖM = Öppningsmått

**FÖRESKRIFTER**

Mått tas på plats innan tillverkning.

Samtliga fönsterpartier skall märkas med littera enligt denna ritning.

Synliga anslutningsplåtar, gångjärn och övriga plåt detaljer skall vara i samma kulör och ytbehandling som partiets utsida.

Fogband och drevning utföres enligt fabrikkants anvisningar och standard.

U-värde = 1,0

**HÄNVISNINGAR**

**PLANRITNINGAR MED LÄGE FÖR PARTI I PLAN**  
A-40.1-1110-1 till A-40.1-1710-1

**FASADRITNINGAR:**  
Gårdsfasad mot öst: A-40.3-0004  
Gårdsfasad mot norr: A-40.3-0005  
Gårdsfasad mot syd: A-40.3-0006

BET | ANT | ÄNDRING AVSER | SIGN | DATUM

**RELATIONSHANDLING**



**LUNDBYPARK KUBIK**  
Rambergsgården 74:2, Göteborg

**SKANSKA**

<b>A</b>	BORNGÅRDEN LYTCKEFORS ARKITEKTER AB Folkungavägen 16, 41305 GÖTEBORG	TEL: 031-260062
<b>K</b>	INTEGRA ENGINEERING AB Svea Jönegården 10B, 41319 GÖTEBORG	TEL: 031-825588
<b>KP</b>	COVI AB Box 1074, 40211 GÖTEBORG	TEL: 031-825588
<b>E</b>	REJERS SVERIGE AB Folkungavägen 16, 41305 GÖTEBORG	TEL: 031-766000
<b>V</b>	VVSMEJÖ AB BARNHÄLLSVEGEN 1, 41311 GÖTEBORG	TEL: 031-766582
<b>W</b>	VVSMEJÖ AB BARNHÄLLSVEGEN 1, 41311 GÖTEBORG	TEL: 031-766582
<b>M</b>	MARK	TEL: -

UPPDRAG NR 1219-01 | RITAD AV PHE | HANDELAGGARE VST  
DATUM 20.02.25 | ANSVARIG ALY

**NYBYGGNAD BOSTÄDER  
ALUMINIUMPARTIER TRAPPHUS**

SKALA (A1) | NUMMER | BET  
**1 : 50 | A-42.5-0025**