

	ID7v Vitmålad wc-dörr, vänsterhängd	ID9av Vitmålad innerdörr, vänsterhängd	ID9ah Vitmålad innerdörr, högerhängd	ID9bv Vitmålad WC-dörr, vänsterhängd	ID9bh Vitmålad WC-dörr, högerhängd
1 ÄNDRING	-	-	-	?	?
2 LITTERA	ID7v	ID9av	ID9ah	ID9bv	ID9bh
3 HÄNGNING	V	V	H	V	H
4.1 UTFÖRANDE	I	I	I	I	I
5.1 BREDD	7	9	9	9	9
5.2 HÖJD	21	21	21	21	21
8.2 BRANDMOTSTÅND	OKL	OKL	OKL	OKL	OKL
8.3 LJUDISOLERING	-	-	-	-	-
8.4 INBROTTSKYDD	-	-	-	-	-
9.1 YTMATERIAL	1	1	1	1	1
9.2 YTBEHANDLING	7	7	7	7	7
11.1 UTFÖRANDE	0	0	0	0	0
12.1 MÅTT	-	-	-	-	-
12.2 PLACERING	-	-	-	-	-
12.3 MATERIAL	-	-	-	-	-
13.1 VÄGGTJOCKLEK I MM	105	95	95	105	105
13.2 KARMDJUP I MM	93	93	93	93	93
13.3 TYP OCH MATERIAL	T	T	T	T	T
14.1 UTFÖRANDE	U*	U	U	U*	U*
14.2 MATERIAL	-	-	-	-	-
16.1 UTFÖRANDE	1	1	1	1	1
16.2 MATERIAL OCH FORM	1	1	1	1	1
16.3 YTBEHANDLING	7	7	7	7	7
18 ANMÄRKNING	KULÖR: NCS S 0502-Y, ALLA DELAR	KULÖR: NCS S 0502-Y, ALLA DELAR	KULÖR: NCS S 0502-Y, ALLA DELAR	KULÖR: NCS S 0502-Y, ALLA DELAR	KULÖR: NCS S 0502-Y, ALLA DELAR
BESLAGSKOD	19	20	20	19	19
TOTAL LITTERA	ID7v-OKL-19---	ID9av-OKL-20---	ID9ah-OKL-20---	ID9bv-OKL-19---	ID9bh-OKL-19---
1 ÄNDRING	-	-	-	-	-
2 KOD	19	20	20	19	19
3 LÄSTYP	WC-LÄS	-	-	WC-LÄS	WC-LÄS
4 TRYCKE, DRAGHANDTAG, TRYCKPLATTA O DYL.	INNERDÖRRSTRYCKE 1140, HOPPE STOCKHOLM, ALUMINIUM, SILVERFÄRGAD	INNERDÖRRSTRYCKE 1140, HOPPE STOCKHOLM, ALUMINIUM, SILVERFÄRGAD	INNERDÖRRSTRYCKE 1140, HOPPE STOCKHOLM, ALUMINIUM, SILVERFÄRGAD	INNERDÖRRSTRYCKE 1140, HOPPE STOCKHOLM, ALUMINIUM, SILVERFÄRGAD	INNERDÖRRSTRYCKE 1140, HOPPE STOCKHOLM, ALUMINIUM, SILVERFÄRGAD
5 NYCKELHÅLLSKYLT, TOALETTLÄSBEHÖR, TÄCKBRICKA, CYLINDERBEHÖR, SÄKERHETSBEHÖR	WC-BEHÖR 42FIS, HOPPE STOCKHOLM, ALUMINIUM, SILVERFÄRGAD	NYCKELSKYLT 42FI, HOPPE STOCKHOLM, ALUMINIUM, SILVERFÄRGAD	NYCKELSKYLT 42FI, HOPPE STOCKHOLM, ALUMINIUM, SILVERFÄRGAD	WC-BEHÖR 42FIS, HOPPE STOCKHOLM, ALUMINIUM, SILVERFÄRGAD	WC-BEHÖR 42FIS, HOPPE STOCKHOLM, ALUMINIUM, SILVERFÄRGAD
6 POSTINLÄGG, MEK. RINGLOCKA, DÖRRKIK	-	-	-	-	-
7 DÖRRSTÄNGARE, DÖRRÖPPNARE, SPANJOLETT, KANTREGLAR	-	-	-	-	-
8 EL-SLUTBLECK, KARMKONTAKT, DÖRRHÅLLARMAGNET O DYL.	-	-	-	-	-
9 ANMÄRKNING	-	-	-	-	-

FÖRKLARINGAR

Alla mått anges i mm eller modulmått. Dörrarna ses från gångjärnssida. Det totala måttet (ÖPV) avser öppningsmått i innervägg. Höjdmått anges från färdigt golv. Placering dörrar; se planritning.

BETECKNINGAR / KODFÖRKLARINGAR:

FG = färdigt golv
 ÖPV = öppningsmått vägg
 - = inga specificerade krav
 h = högerhängd
 v = vänsterhängd
 OKL = Oklassificerad

Rad 4 Dörrtyp:

I = Innerdörr
 Y = Ytterdörr
 T = Tamburdörr
 S = Ståldörr
 Alla dörrar är inkl. karm om inget annat anges.

DÖRRBLADSYTA:

Rad 9.1 Ytmaterial:
 1 = Underlag av trä och träbaserat material för målning
 8 = Stålpått
 F = Furu
 Rad 9.2 Ytbehandling:
 7 = Täckmålad (industriellt) enl. fabrikantens standard i kulör enl. vidstående figur.
 4 = Obehandlad
 X = Hårdvaxoljad matt, klar Farikat Osmo el. likv

Rad 11 Dörrbladskant

0 = Trädörr, vertikala kanter lika dörrytan
 1 = Trädörr. Förtäkt/överlimmad kanist på vertikala kanter
 4 = Stål-/Aluminiumdörr. Falsad enl. tillv. standard
 Material dörrbladsyta om inget annat anges

KARM:

Rad 13.1 Minsta förekommande vägg tjocklek i mm
 Rad 13.2
 0 = karmdjup enl. tillv. standard, lämplig till vägg tjocklek.
 Rad 13.3 Typ & Material
 B = Monteringskarm av stål el. alu med foder på öppningssidan
 T = Karm av trä. Furu, behandlad lika dörrblad

18 ANMÄRKNING

Färgsättning dörrar: Där det står "Kulör utv." = avser både utvändiga sida på dörrblad och från utsida, synlig del av karm.
 "Kulör inv." = avser invändig sida på dörrblad och insida karm. Om inget annat anges.

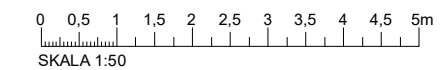
DÖRRAR ANTAL	
Littera	Count

D10	3
ID7v	5
ID9ah	61
ID9av	105
ID9bh	42
ID9bv	114
ID9ch	7
ID9cv	9
ID10	1
L01	61
PD16	1
SD10ah	10
SD10av	5
SD10bh	2
SD10bv	1
SD10ch	4
SD10cv	1
SD10dh	1

DÖRRAR ANTAL	
Littera	Count

SD10dv	2
SD10eh	1
SD10ev	1
SD10fh	1
SD10fv	5
SD10gv	1
SD10iv	1
TD10h	68
TD10v	82
YD10av	1
YD10bh	1
YD10bv	3
YD10cv	1
YD10dh	1
YD10dv	1
YD10ev	3
YD12h	1

Grand total: 607



TRÖSKEL:
 Rad 14.1 Utförande
 U = utan tröskel
 U* = Dörr till badrum förses i första hand utan tröskel av tillgänglighetsskäl. Om tröskel måste adderas av fuktsäkerhetsskäl, får höjdskillnad tröskel-golv max vara 20mm.
 X2 = Fasad anslagströskel enl. tillverkarens standard
 X3 = 4,5 mm, slät, körbar tröskelplatta + släpist
(brandgästningsklass S200)
 Rad 14.2 Material
 1 Massivt hårdträ, ytbehandling enl. tillverkarens standard
 8 Stålpått enl. tillverkarens standard
 9 Rostfritt stål

FODER, SMYGLIST, SMYGAVTÄCKNING:

16.1 Utförande:
 1 = Foder och fog
 X1 = Dörr monteras utan foder. Istället skall väggens träskivepanel fäcka av karm. Se detalj på ritning A-43.6-1005.
 Foder och ev. smyg förekommer på väggsida utan träskivepanel.
 16.2 Material o form:
 1 = Underlag av trä el. träbaserat material för målning
 X1 = Lika väggens träskivepanel. Se detalj på ritning A-43.6-1005
 Vid väggsida med annat väggmaterial än träskivepanel; foder och ev. smyg = 1
 16.3 Ytbehandling:
 X1 = Lika träskivepanel på vägg. Vid väggsida med annat väggmaterial än träskivepanel; foder och ev. smyg = 7
 7 = Täckmålad (industriellt) enl. fabrikantens standard i kulör enl. vidstående figur.

GLASNING: Enl. fig.

S= enl. lev. standard
 B= Krav på personsäkerhet enl. BBR kap. 8:3
 Lg = Hårdat och/eller laminerat säkerhetsglas.
 Glas skall vara av kvalitet A. Alla klassade glas skall vara märkta. Säkerhetsglas skall vara av termiskt hårdat säkerhetsglas enl. SS-EN 121 50-2 lägst klass 1(C)3 eller laminerat säkerhetsglas enl. SS-EN 14449 lägst klass 2(B)2 enl. SS-EN 12600.

FÖRESKRIFTER

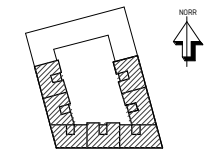
Före tillverkning skall alla totalmått kontrolleras på bygglplatsen.
 Dörrfabrikat ståldörrar, brandklassade dörrar och ytterdörrar skall vara Daloc eller likv.
 Samtliga dörrar skall märkas med littera enligt denna ritning. Dörrar skall vara provade av SP och certifierade av SITAC. Personsäkerhet enl. BBR 8:3
 brandkrav enl. vidstående figur. Beslag enligt fabrikantens standard om inget annat anges. Alla urfräsningar och förstärkningar skall utföras på fabrik.

HÄNVISNINGAR

DETALJER: RITN. A-43.6-1005

BET	ANT	ÄNDRING AVSER	SEEN	DATUM
-----	-----	---------------	------	-------

RELATIONSHANDLING



LUNDBYPARK KUBIK
 Rambergsgården 74:2, Göteborg



A	BORG TEN LYCKEFORS ARKITEKTER AB	TEL 031-260062
K	INTEGRA ENGINEERING AB	TEL 040-902100
KP	COVI AB	TEL 040-902100
E	REJERS SVERIGE AB	TEL 0771-76000
V	VVSMLJÖ AB	TEL 031-761582
W	VVSMLJÖ AB	TEL 031-761582
M	MARK	TEL -

UPPDRAG NR 1219-01	RITAD AV VST/JAH	HANDELAGGARE VST
DATUM 20.02.25	ANSVARIG ALY	

NYBYGGNAD BOSTÄDER
 DÖRRAR, UPPSTÄLLNING
 INVÄNDIGA I TRÄ

SKALA (A1)	NUMMER	BET
1 : 50	A-43.5-0012	

	ID9cv WC-dörr, trä, studiolägenheter	ID9ch WC-dörr, trä, studiolägenheter	ID10 HWC-dörr, trädörr, orangeri	PD16 Pardörr till fläktrum orangeri
1 ÄNDRING	-	-	-	-
2 LITTERA	ID9cv	ID9ch	ID10	PD16
3 HÄNGNING	V	H	H	H
4.1 DÖRRTYP	I	I	I	I
5.1 BREDD	9	9	10	16
5.2 HÖJD	21	21	21	21
8.2 BRANDMOTSTÅND	-	-	-	EI 60
8.3 LJUDISOLERING	-	-	-	-
8.4 INBROTTSSKYDD	-	-	-	-
9.1 YTMATERIAL	F	F	F	1
9.2 YTBEHANDLING	X	X	X	7
11.1 UTFÖRANDE	1	1	1	0
12.1 MÅTT	-	-	-	-
12.2 PLACERING	-	-	-	-
12.3 MATERIAL	-	-	-	-
13.1 VÄGGTJOCKLEK I MM	111	111	111	118
13.2 KARMDJUP I MM	93	93	93	92
13.3 TYP OCH MATERIAL	T	T	T	T
14.1 UTFÖRANDE	U*	U*	U*	X2
14.2 MATERIAL	-	-	-	8
16.1 UTFÖRANDE	X1	X1	X1	1
16.2 MATERIAL OCH FORM	X1	X1	X1	1
16.3 YTBEHANDLING	X1	X1	X1	7
18 ANMÄRKNING	-	-	-	FABRIKAT: DALOC T60 EL. LIKV. KULÖR: NCS S 0500-N, ALLA DELAR
19	BESLAGSKOD	16	16	9
	TOTAL LITTERA	ID9cv---16---	ID9ch---16---	ID10---9---
	BESLAG: Bestagskombinationer rad 1-9			
1 ÄNDRING				
2 KOD	16	16	9	15
3 LÅSTYP	WC-LÅS	WC-LÅS	HWC-LÅS	LÅSKISTA 222-50
4 TRYCKE, DRAGHANDTAG, TRYCKPLATTA O DYL.	INNERDÖRRSTRYCKE 1140, HOPPE STOCKHOLM, ALUMINIUM, FÄRG: MÖRK BRONS	INNERDÖRRSTRYCKE 1140, HOPPE STOCKHOLM, ALUMINIUM, FÄRG: MÖRK BRONS	INNERDÖRRSTRYCKE 1140, HOPPE STOCKHOLM, ALUMINIUM, FÄRG: MÖRK BRONS	YTTERDÖRRSTRYCKE ASSA 6616, MATT KROM. (INV.?)
5 NYCKELHÅLSSKYLT, TOALETTLÅSBEHÖR, TÄCKBRICKA, CYLINDERBEHÖR, SÄKERHETSBEHÖR	WC-BEHÖR 42FIS, HOPPE STOCKHOLM, ALUMINIUM, FÄRG: MÖRK BRONS	WC-BEHÖR 42FIS, HOPPE STOCKHOLM, ALUMINIUM, FÄRG: MÖRK BRONS	HWC-BEHÖR 42 FIS/994S, HOPPE STOCKHOLM, ALUMINIUM, FÄRG: MÖRK BRONS	CYLINDER ALLMÄN OVAL UTV. (INV.?) CYLINDERBEHÖR 256
6 POSTINLÄGG, MEK. RINGLOCKA, DÖRRKIK	-	-	-	-
7 DÖRRSTÄNGARE, DÖRRÖPPNARE, SPANJOLETT, KANTREGLAR	-	-	-	MANUELL KANTREGEL
8 EL-SLUTBLECK, KARMKONTAKT, DÖRRHÅLLARMAGNET O DYL.	-	-	-	-
9 ANMÄRKNING	-	-	-	-

FÖRKLARINGAR

Alla mått anges i mm eller modulmått. Dörrarna ses från gångjärnssida. Det totala måttet (ÖPI) avser öppningsmått i innervägg. Höjdmått anges från färdigt golv. Placering dörrar; se planritning.

BETECKNINGAR / KODFÖRKLARINGAR:

FG = färdigt golv
 ÖPV = öppningsmått vägg
 - = inga specificerade krav
 h = högerhänt
 v = vänsterhänt
 OKL = Oklassificerad

Rad 4 Dörrtyp:
 I = Innerdörr
 Y = Ytterdörr
 T = Tamburdörr
 S = Ståldörr
 Alla dörrar är inkl. karm om inget annat anges.

DÖRRBLADSYTA:

Rad 9.1 Ytmaterial:
 1 = Underlag av trä och träbaserat material för målning
 8 = Stålblåt
 F = Furu
 Rad 9.2 Ytbehandling:
 7 = Täckmålad (industriellt) enl. fabrikanternas standard i kulör enl. vidstående figur.
 4 = Obehandlad
 X = Hårdvaxolja matt, klar Farikat Osmo el. likv

Rad 11 Dörrbladskant

0 = Trädörr, vertikala kanter lika dörrytan
 1 = Trädörr, förtäkt/överlimmad kanist på vertikala kanter
 4 = Stål-/Aluminiumdörr. Falsad enl. tillv. standard
 Material dörrbladskant lika dörrbladsyta om inget annat anges

KARM:

Rad 13.1 Minsta förekommande vägg tjocklek i mm
 Rad 13.2
 0 = karmdjup enl. tillv. standard, lämplig till vägg tjocklek.
 Rad 13.3 Typ & Material
 B = Monteringskarm av stål el. alu med foder på öppningssidan
 T = Karm av trä. Furu, behandlad lika dörrblad

18 ANMÄRKNING

Färgsättning dörrar: Där det står "Kulör utv." = avser både utvändiga sida på dörrblad och från utsida, synlig del av karm.
 "Kulör inv." = avser invändig sida på dörrblad och insida karm. Om inget annat anges.

DÖRRAR ANTAL	
Littera	Count

D10	3
ID7v	5
ID9ah	61
ID9av	105
ID9bh	42
ID9bv	114
ID9ch	7
ID9cv	9
ID10	1
L01	61
PD16	1
SD10ah	10
SD10av	5
SD10bh	2
SD10bv	1
SD10ch	4
SD10cv	1
SD10dh	1

DÖRRAR ANTAL	
Littera	Count

SD10dv	2
SD10eh	1
SD10ev	1
SD10fh	1
SD10fv	5
SD10gv	1
SD10iv	1
TD10h	68
TD10v	82
YD10av	1
YD10bh	1
YD10bv	3
YD10cv	1
YD10dh	1
YD10dv	1
YD10ev	3
YD12h	1

Grand total: 607



TRÖSKEL:
 Rad 14.1 Utförande
 U = utan tröskel
 U* = Dörr till badrum förses i första hand utan tröskel av tillgänglighetsskäl. Om tröskel måste adderas av fuktsäkerhetsskäl, får höjdskillnad tröskel-golv max vara 20mm.
 X2 = Fasad anslagströskel enl. tillverkarens standard
 X3 = **4,5 mm, slät, körbar tröskelplatta + släpist (brandgästningsklass S200)**
 Rad 14.2 Material
 1 Massivt hårdträ, ytbehandling enl. tillverkarens standard
 8 Stålblåt enl. tillverkarens standard
 9 Rostfritt stål

FODER, SMYGLIST, SMYGAVTÄCKNING:

16.1 Utförande:
 1 = Foder och fog
 X1 = Dörr monteras utan foder. Istället skall väggens träskivepanel täcka av karm. Se detalj på ritning A-43.6-1005
 Foder och ev. smyg förekommer på väggsida utan träskivepanel.
 16.2 Material o form:
 1 = Underlag av trä el. träbaserat material för målning
 X1 = Lika väggens träskivepanel. Se detalj på ritning A-43.6-1005
 Vid väggsida med annat väggmaterial än träskivepanel, foder och ev. smyg = 1
 16.3 Ytbehandling:
 X1 = Lika träskivepanel på vägg. Vid väggsida med annat väggmaterial än träskivepanel; foder och ev. smyg = 7
 7 = Täckmålad (industriellt) enl. fabrikanternas standard i kulör enl. vidstående figur.

GLASNING: Enl. fig.

S= enl. lev. standard
 B= Krav på personsäkerhet enl. BBR kap. 8:3
 Lg = Hårdat och/eller laminerat säkerhetsglas.
 Glas skall vara av kvalitet A. Alla klassade glas skall vara märkta. Säkerhetsglas skall vara av termiskt hårdat säkerhetsglas enl. SS-EN 121 50-2 lägst klass 1(C)3 eller laminerat säkerhetsglas enl. SS-EN 14449 lägst klass 2(B)2 enl. SS-EN 12600.

FÖRESKRIFTER

Före tillverkning skall alla totalmått kontrolleras på byggplatsen.
 Dörrfabrikat ståldörrar, brandklassade dörrar och ytterdörrar skall vara Daloc eller likv.
 Samtliga dörrar skall märkas med littera enligt denna ritning. Dörrar skall vara provade av SP och certifierade av SITAC.
 Personsäkerhet enl. BBR 8:3
 brandkrav enl. vidstående figur. Beslag enligt fabrikanternas standard om inget annat anges. Alla urfräsningar och förstärkningar skall utföras på fabrik.

HÄNVISNINGAR

DETALJER: RITN. A-43.6-1005

BET	ANT	ÄNDRINGEN AVSER	SEEN	DATUM
-----	-----	-----------------	------	-------

RELATIONSHANDLING



LUNDBYPARK KUBIK
 Rambergssåden 74:2, Göteborg



A	BORGSTEN L YCKEFORS ARKITEKTER AB	TEL 031-260062
K	INTEGRA ENGINEERING AB	TEL 040-102100
KP	COVI AB	TEL 071-402100
E	REJERS SVERIGE AB	TEL 0771-76000
V	VVSMLJÖ AB	TEL 031-764582
W	VVSMLJÖ AB	TEL 031-764582
M	MARK	TEL -

UPPDRAG NR 1219-01	RITAD AV VST/JAH	HANDELAGGARE VST
DATUM 20.02.25	ANSVARIG ALY	

**NYBYGGNAD BOSTÄDER
 DÖRRAR, UPPSTÄLLNING
 INVÄNDIGA I TRÄ**

SKALA (A1)	NUMMER	BET
1 : 50	A-43.5-0013	

	TD10v Tamburdörr, vänsterhängd	TD10h Tamburdörr, högerhängd	SD10ah Ståldörr mellan trapphus & teknik/frd, högerhängd	SD10av Ståldörr mellan trapphus & teknik/frd, vänsterhängd	SD10bh Ståldörr mellan trapphus & teknik/frd, högerhängd	SD10bv Ståldörr mellan trapphus & teknik/frd, vänsterhängd
1 ÄNDRING	-	-	-	-	-	-
2 LITTERA	TD10v	TD10h	SD10ah	SD10av	SD10bh	SD10bv
3 HÄNGNING	V	H	H	V	H	V
4 DÖRRTYP	T	T	S	S	S	S
5 MÅTT	5.1 BREDD: 10 5.2 HÖJD: 21	10 21	10 21	10 21	10 21	10 21
8 FUNKTIONSRAV	8.2 BRANDMÖTSTÄND: EI30-Sm 8.3 LJUDISOLERING: 40dB 8.4 INBROTTSKYDD: RC3	EI30-Sm 40dB RC3	EI60-SmC 40dB RC3	EI60-SmC - RC3	EI60-SmC - RC3	EI60-SmC - RC3
9 DÖRRBLADSLISTA	9.1 YTMATERIAL: 8 9.2 YTBEHANDLING: 7	8 7	8 7	8 7	8 7	8 7
11 DÖRRBLADSKANT	11.1 UTFÖRANDE: 4	4	4	4	4	4
12 SKYDDSBEL	12.1 MÅTT: - 12.2 PLACERING: - 12.3 MATERIAL: -	- - -	- - -	- - -	- - -	- - -
13 KARM	13.1 VÄGGTJOCKLEK I MM: 200 13.2 KARMDJUP I MM: 0 13.3 TYP OCH MATERIAL: B	200 0 B	200 0 B	200 0 B	145 0 B	200 0 B
14 TRÖSKEL	14.1 UTFÖRANDE: X2 14.2 MATERIAL: 1	X2 1	X2 1	X3 9	X3 9	X3 9
16 FODER, SMYGLIST, SMYGVÄTÄCKNING	16.1 UTFÖRANDE: 1 16.2 MATERIAL OCH FORM: 1 16.3 YTBEHANDLING: 7	1 1 7	1 1 7	1 1 7	1 1 7	1 1 7
18 ANMÄRKNING	EX. DALOC S43. KULÖR UTV. : SVART, RAL 9005 alt. NCS S-9000-N KULÖR INV. : VIT NCS S 0502-Y	EX. DALOC S43. KULÖR UTV. : SVART, RAL 9005 alt. NCS S-9000-N KULÖR INV. : VIT NCS S 0502-Y	EX. DALOC S43. KULÖR: SVART, ALLA DELAR RAL 9005 alt. NCS S-9000-N	EX. DALOC S43. KULÖR: SVART ALLA DELAR, RAL 9005 alt. NCS S-9000-N	EX. DALOC S60 KULÖR: SVART, ALLA DELAR RAL 9005 alt. NCS S-9000-N	EX. DALOC S60 KULÖR: SVART, ALLA DELAR RAL 9005 alt. NCS S-9000-N
19	BESLAGSKOD: 8 TOTAL LITTERA: TD10v-EI30-Sm-8-40dB-	8 TD10h-EI30-Sm-8-40dB-	2 SD10ah-EI60-SmC-2-40dB-	2 SD10av-EI60-SmC-2---	4 SD10bh-EI60-SmC-4---	4 SD10bv-EI60-SmC-4---
BESLAG: Beslagskombinationer rad 1-9						
1 ÄNDRING	-	-	-	-	-	-
2 KOD	8	8	2	2	4	4
3 LÄSTYP	LÅSKISTA 2500-50	LÅSKISTA 2500-50	LÅSKISTA 636-50 SPLIT SPINDEL, KOPPLAT TILL PASSERSYSTEM, KORTLÄSARE	LÅSKISTA 636-50 SPLIT SPINDEL, KOPPLAT TILL PASSERSYSTEM, KORTLÄSARE	LÅSHUS: ASSA 510-50	ASSA 510-50, KOPPLAT TILL PASSERSYSTEM, KORTLÄSARE
4 TRYCKE, DRAGHANDTAG, TRYCKPLATTA O DYL.	YTTERDÖRRTRYCKE HOPPE STOCKHOLM YD ROSTFRITT STÅL	YTTERDÖRRTRYCKE HOPPE STOCKHOLM YD ROSTFRITT STÅL	YTTERDÖRRTRYCKE HOPPE STOCKHOLM YD ROSTFRITT STÅL	YTTERDÖRRTRYCKE HOPPE STOCKHOLM YD ROSTFRITT STÅL	YTTERDÖRRTRYCKE HOPPE STOCKHOLM YD ROSTFRITT STÅL	YTTERDÖRRTRYCKE HOPPE STOCKHOLM YD ROSTFRITT STÅL
5 NYCKELHÅLLSSKYLT, TOALETTLÅSBEHÖR, TÄCKBRICKA, CYLINDERBEHÖR, SÄKERHETSBEHÖR	CYLINDER DUBBEL RUND LGH ART. NR. ALG49S20, CYLINDERBEHÖR 3212, VREDSKYLT 4294	CYLINDER DUBBEL RUND LGH ART. NR. ALG49S20, CYLINDERBEHÖR 3212, VREDSKYLT 4294	CYLINDER ALLMÄN OVAL INV. BYGGBESLAG: ART.NR. ALG 1901 CYLINDERBEHÖR 256	CYLINDER ALLMÄN OVAL INV. BYGGBESLAG: ART.NR. ALG 1901 CYLINDERBEHÖR 256	CYLINDER ALLMÄN OVAL INV. BYGGBESLAG: ART.NR. ALG 1901 CYLINDERBEHÖR 256	CYLINDER ALLMÄN OVAL INV. BYGGBESLAG: ART.NR. ALG 1901 CYLINDERBEHÖR 256
6 POSTINLÄGG, MEK. RINGLOCKA, DÖRRKIK	DÖRRKIK ENLIGT LEVERANTÖRS STANDARD. RINGLOCKA	DÖRRKIK ENLIGT LEVERANTÖRS STANDARD. RINGLOCKA	-	-	-	-
7 DÖRRSTÄNGARE, DÖRRÖPPNARE, SPANJOLETT, KANTREGLAR	FÖRSES MED DÖRRBRONS, FIX 523T2.	FÖRSES MED DÖRRBRONS, FIX 523T2.	DÖRRAUTOMATIK EMSW, I LÄGSTA BRANDTEKNISK KLASS C1, ART. NR. EMSWT90 MONTAGEPLATTA, ART. NR. DA8530, ARMBÅGSKONTAKT, ART.NR. AKBB	DÖRRAUTOMATIK EMSW, I LÄGSTA BRANDTEKNISK KLASS C1, ART. NR. EMSWT90 MONTAGEPLATTA, ART. NR. DA8530, ARMBÅGSKONTAKT, ART.NR. AKBB	MANUELL KANTREGEL	MANUELL KANTREGEL
8 EL-SLUTBLECK, KARMKONTAKT, DÖRRHÅLLARMAGNET O DYL.	-	-	ELSLUTBLECK STEP 90 INKL.STOLPE, 12VDC	ELSLUTBLECK STEP 90 INKL.STOLPE, 12VDC	(KARMKONTAKT ?)	(KARMKONTAKT ?)
9 ANMÄRKNING	-	-	KULÖR KÅPA DÖRRAUTOMATIK LIKA DÖRR/ DÖRRKARM.	KULÖR KÅPA DÖRRAUTOMATIK LIKA DÖRR/ DÖRRKARM.	-	-

FÖRKLARINGAR

Alla mått anges i mm eller modulmått. Dörrarna ses från gångjärnssida. Det totala måttet (ÖPI) avser öppningsmått i innervägg. Höjdmått anges från färdigt golv. Placering dörrar; se planritning.

BETECKNINGAR / KODFÖRKLARINGAR:

FG = färdigt golv
ÖPV = öppningsmått vägg
- = inga specificerade krav
h = högerhängd
v = vänsterhängd
OKL = Oklassificerad

Rad 4 Dörrtyp:

I = Innerdörr
Y = Ytterdörr
T = Tamburdörr
S = Ståldörr

Alla dörrar är inkl. karm om inget annat anges.

DÖRRBLADSYTA:

Rad 9.1 Ytmaterial:
1 = Underlag av trä och träbaserat material för målning
8 = Stålblåt
F = Furu
Rad 9.2 Ytbehandling:
7 = Täckmålad (industriellt) enl. fabrikanternas standard i kulör enl. vidstående figur.
4 = Obehandlad
X = Hårdvaxolja matt, klar Farikat Osmo el. likv

Rad 11 Dörrbladskant

0 = Trädörr, vertikala kanter lika dörrytan
1 = Trädörr. Förtäkt/överlimmad kanist på vertikala kanter
4 = Stål-/Aluminiumdörr. Falsad enl. tillv. standard
Material dörrbladskant lika dörrbladsyta om inget annat anges

KARM:

Rad 13.1 Minsta förekommande vägg tjocklek i mm
Rad 13.2
0 = karmdjup enl. tillv. standard, lämplig till vägg tjocklek.
Rad 13.3 Typ & Material
B = Monteringskarm av stål el. alu med foder på öppningssidan
T = Karm av trä. Furu, behandlad lika dörrblad

18 ANMÄRKNING

Färgsättning dörrar: Där det står "Kulör utv." = avser både utvändiga sida på dörrblad och från utsida, synlig del av karm.
"Kulör inv." = avser invändig sida på dörrblad och insida karm. Om inget annat anges.

TRÖSKEL:

Rad 14.1 Utförande
U = utan tröskel
U* = Dörr till badrum förses i första hand utan tröskel av tillgänglighetsskäl. Om tröskel måste adderas av fuktsäkerhetsskäl, får höjdskillnad tröskel-golv max vara 20mm.
X2 = Fasad anslagsströskel enl. tillverkarens standard
X3 = **4,5 mm, slät, körbar tröskelplatta + släplist (brandgastätningsskäl S200)**
Rad 14.2 Material
1 Massivt hårdträ, ytbehandling enl. tillverkarens standard
8 Stålblåt enl. tillverkarens standard
9 Rostfritt stål

FODER, SMYGLIST, SMYGVÄTÄCKNING:

16.1 Utförande:
1 = Foder och fog
X1 = Dörr monteras utan foder. Istället skall väggens träskivepanel täcka av karm. Se detalj på ritning A-43.6-1005
Foder och ev. smyg förekommer på väggsida utan träskivepanel.

16.2 Material o form:
1 = Underlag av trä el. träbaserat material för målning
X1 = Lika väggens träskivepanel. Se detalj på ritning A-43.6-1005

Vid väggsida med annat väggmaterial än träskivepanel, foder och ev. smyg = 1
16.3 Ytbehandling:
X1 = lika träskivepanel på vägg. Vid väggsida med annat väggmaterial än träskivepanel; foder och ev. smyg = 7
7 = Täckmålad (industriellt) enl. fabrikanternas standard i kulör enl. vidstående figur.

GLASNING: Enl. fig.

S = enl. lev. standard
B = Krav på personsäkerhet enl. BBR kap. 8:3
Lg = Härdat och/eller laminerat säkerhetsglas.
Glas skall vara av kvalitet A. Alla klassade glas skall vara märkta. Säkerhetsglas skall vara av termiskt härdat säkerhetsglas enl. SS-EN 121 50-2 lägsta klass 1(C)3 eller laminerat säkerhetsglas enl. SS-EN 14449 lägsta klass 2(B)2 enl. SS-EN 12600.

FÖRESKRIFTER

Före tillverkning skall alla totalmått kontrolleras på byggplatsen.
Dörrfabrikat ståldörrar, brandklassade dörrar och ytterdörrar skall vara Daloc eller likv.
Samtliga dörrar skall märkas med littera enligt denna ritning. Dörrar skall vara provade av SP och certifierade av SITAC. Personsäkerhet enl. BBR 8:3
brandkrav enl. vidstående figur. Beslag enligt fabrikanternas standard om inget annat anges. Alla urfräsningar och förstärkningar skall utföras på fabrik.

HÄNVISNINGAR

DETALJER: RITN. A-43.6-1005

DÖRRAR ANTAL	
Littera	Count

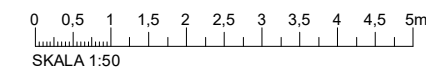
DÖRRAR ANTAL	
Littera	Count

D10	3
ID7v	5
ID9ah	61
ID9av	105
ID9bh	42
ID9bv	114
ID9ch	7
ID9cv	9
ID10	1
L01	61
PD16	1
SD10ah	10
SD10av	5
SD10bh	2
SD10bv	1
SD10ch	4
SD10cv	1
SD10dh	1

SD10dv	2
SD10eh	1
SD10ev	1
SD10fh	1
SD10fv	5
SD10gv	1
SD10iv	1
TD10h	68
TD10v	82
YD10av	1
YD10bh	1
YD10bv	3
YD10cv	1
YD10dh	1
YD10dv	1
YD10ev	3
YD12h	1

Grand total: 607

OBS! LÄS KOLLAR UPP RÄTT PRODUKTER TILL HOPPE STOCKHOLM



BET	ANT	ÄNDRINGEN AVSER	SEEN	DATUM
RELATIONSHANDLING				
LUNDBYPARK KUBIK Rambergssvaden 74:2, Göteborg				
SKANSKA				
A		BÖRNING TEN LYCKEFORS ARKITEKTER AB		TEL 031-260022
K		INTEGRA ENGINEERING AB		TEL 040-925000
KP		CDVI AB		TEL 074-802000
E		REGLERS SVERIGE AB		TEL 0771-760000
V		VVSMLJÖ AB		TEL 031-764582
W		VVSMLJÖ AB		TEL 031-764582
M		MARK		TEL -
UPPDRAG NR 1219-01		RITAD AV VST/JAH	HANDELAGGARE VST	
DATUM 20.02.25		ANSVARIG ALY		
NYBYGGNAD BOSTÄDER DÖRRAR UPPSTÄLLNING INVÄNDIGA I STÅL				
SKALA (A1)	NUMMER		BET	
1 : 50	A-43.5-0014			

	SD10ch Teknikrumsdörr enkel, högerhängd	SD10cv Teknikrumsdörr enkel, vänsterhängd	SD10dh El- och teknikrumsdörr	SD10dv El- och teknikrumsdörr	SD10eh Teknikrumsdörr i soprum	SD10ev Teknikrumsdörr i soprum
1 ÄNDRING	-	-	-	-	-	-
2 LITTERA	SD10ch	SD10cv	SD10dh	SD10dv	SD10eh	SD10ev
3 HÄNGNING	H	V	H	V	H	V
4.1 UTFÖRANDE	S	S	S	S	S	S
5.1 BREDD	10	10	10	10	10	10
5.2 HÖJD	21	21	21	21	21	21
8.2 BRANDMOTSTÅND	EI60	EI60	EI60-SmC	EI60-SmC	EI60	EI60
8.3 LJUDISOLERING	-	-	40dB	-	-	-
8.4 INBROTTSKYDD	RC3	RC3	RC3	RC3	RC3	RC3
9.1 YTMATERIAL	8	8	8	8	8	8
9.2 YTBEHANDLING	7	7	7	7	7	7
11.1 UTFÖRANDE	4	4	4	4	4	4
12.1 MÅTT	-	-	-	-	-	-
12.2 PLACERING	-	-	-	-	-	-
12.3 MATERIAL	-	-	-	-	-	-
13.1 VÄGGTJOCKLEK I MM	200	200	200	200	177	177
13.2 KARMDJUP I MM	0	0	0	0	0	0
13.3 TYP OCH MATERIAL	B	B	B	B	B	B
14.1 UTFÖRANDE	X3	X3	X2	X2	X2	X2
14.2 MATERIAL	9	9	8	8	8	8
16.1 UTFÖRANDE	1	1	1	1	1	1
16.2 MATERIAL OCH FORM	1	1	1	1	1	1
16.3 YTBEHANDLING	7	7	7	7	7	7
18 ANMÄRKNING	EX. DALOC S60 KULÖR: SVART, ALLA DELAR RAL 9005 alt. NCS S-9000-N	EX. DALOC S60 KULÖR: SVART, ALLA DELAR RAL 9005 alt. NCS S-9000-N	EX. DALOC S43. KULÖR: SVART, ALLA DELAR RAL 9005 alt. NCS S-9000-N	EX. DALOC S43. KULÖR: SVART, ALLA DELAR RAL 9005 alt. NCS S-9000-N	EX. DALOC S60 KULÖR: SVART, ALLA DELAR RAL 9005 alt. NCS S-9000-N	EX. DALOC S60 KULÖR: SVART, ALLA DELAR RAL 9005 alt. NCS S-9000-N
BESLAGSKOD	3	3	12	12	14	14
TOTAL LITTERA	SD10ch-EI60-3---	SD10cv-EI60-3---	SD10dh-EI60-SmC-12-40dB-	SD10dv-EI60-SmC-12---	SD10eh-EI60-14---	SD10ev-EI60-14---
1 ÄNDRING	-	-	-	-	-	-
2 KOD	3	3	12	12	14	14
3 LÅSTYP	LÅSKISTA 636-50 SPLIT SPINDEL, OLÅST	LÅSKISTA 636-50 SPLIT SPINDEL, OLÅST	LÅS ASSA 1560-50, KOPPLAT TILL PASSERSYSTEM, KORTLÅSARE	LÅS ASSA 1560-50, KOPPLAT TILL PASSERSYSTEM, KORTLÅSARE	LÅSKISTA 222-50	LÅSKISTA 222-50
4 TRYCKE, DRAGHANDTAG, TRYCKPLATTA O DYL.	YTTERDÖRRTRYCKE HOPPE STOCKHOLM YD ROSTFRITT STÅL	YTTERDÖRRTRYCKE HOPPE STOCKHOLM YD ROSTFRITT STÅL	YTTERDÖRRTRYCKE HOPPE STOCKHOLM YD ROSTFRITT STÅL & PANIKREGEL FÖR ELLÅS	YTTERDÖRRTRYCKE HOPPE STOCKHOLM YD ROSTFRITT STÅL & PANIKREGEL FÖR ELLÅS	YTTERDÖRRTRYCKE HOPPE STOCKHOLM YD ROSTFRITT STÅL	YTTERDÖRRTRYCKE HOPPE STOCKHOLM YD ROSTFRITT STÅL
5 NYCKELHÅLSSKYLT, TOALETTLÅSBEHÖR, TÄCKBRICKA, CYLINDERBEHÖR, SÄKERHETSBEHÖR	TÄCKBRICKA 4265, MATT KROM, CYLINDERN MONTERAS PÅ A-SIDAN.	TÄCKBRICKA 4265, MATT KROM, CYLINDERN MONTERAS PÅ A-SIDAN.	CYLINDER ALLMÅN OVAL INV. CYLINDERBEHÖR 256	CYLINDER ALLMÅN OVAL INV. CYLINDERBEHÖR 256	CYLINDER ALLMÅN OVAL UTV. ART. NR. ALG4901. CYLINDERBEHÖR 256	CYLINDER ALLMÅN OVAL UTV. ART. NR. ALG4901. CYLINDERBEHÖR 256
6 POSTINLÄGG, MEK. RINGLOCKA, DÖRRKIK	-	-	-	-	-	-
7 DÖRRSTÄNGARE, DÖRRÖPPNARE, SPANJOLETT, KANTREGLAR	DÖRRAUTOMATIK EMSW, I LÄGSTA BRANDTEKNISK KLASS C1, ART. NR. EMSWT90 MONTAGEPLATTA, ART. NR. DA8530, ARMBÄGSKONTAKT, ART.NR. AKBB	DÖRRAUTOMATIK EMSW, I LÄGSTA BRANDTEKNISK KLASS C1, ART. NR. EMSWT90 MONTAGEPLATTA, ART. NR. DA8530, ARMBÄGSKONTAKT, ART. NR. AKBB	-	-	-	-
8 EL-SLUTBLECK, KARMKONTAKT, DÖRRHÅLLARMAGNET O DYL.	ELSLUTBLECK STEP 90 INKL.STOLPE, 12VDC	ELSLUTBLECK STEP 90 INKL.STOLPE, 12VDC	-	-	-	-
9 ANMÄRKNING	-	-	-	-	-	-

FÖRKLARINGAR

Alla mått anges i mm eller modulmått. Dörrarna ses från gångjärnssida. Det totala måttet (ÖPI) avser öppningsmått i innervägg. Höjdmått anges från färdigt golv. Placering dörrar; se planritning.

BETECKNINGAR / KODFÖRKLARINGAR:

FG = färdigt golv
ÖPV = öppningsmått vägg
- = inga specificerade krav
h = högerhängd
v = vänsterhängd
OKL = Oklassificerad

Rad 4 Dörrtyp:

I = Innerdörr
Y = Ytterdörr
T = Tamburdörr
S = Ståldörr

Alla dörrar är inkl. karm om inget annat anges.

DÖRRBLADSYTA:

Rad 9.1 Ytmaterial:
1 = Underlag av trä och träbaserat material för målning
8 = Stålblåt
F = Furu
Rad 9.2 Ytbehandling:
7 = Täckmålad (industriellt) enl. fabrikanternas standard i kulör enl. vidstående figur.
4 = Obehandlad
X = Hårdvaxolja matt, klar Farikat Osmo el. likv

Rad 11 Dörrbladskant

0 = Trådörr, vertikala kanter lika dörrytan
1 = Trådörr, förtäkt/överlimmad kanist på vertikala kanter
4 = Stål-/Aluminiumdörr. Falsad enl. tillv. standard
Material dörrbladskant lika dörrbladsyta om inget annat anges

KARM:

Rad 13.1 Minsta förekommande vägg tjocklek i mm
Rad 13.2
0 = karmdjup enl. tillv. standard, lämplig till vägg tjocklek.
Rad 13.3 Typ & Material
B = Monteringskarm av stål el. alu med foder på öppningssidan
T = Karm av trä. Furu, behandlad lika dörrblad

18 ANMÄRKNING

Färgsättning dörrar: Där det står "Kulör utv." = avser både utvändiga sida på dörrblad och från utsida, synlig del av karm.
"Kulör inv." = avser invändig sida på dörrblad och insida karm. Om inget annat anges.

TRÖSKEL:

Rad 14.1 Utförande
U = utan tröskel
U* = Dörr till badrum förses i första hand utan tröskel av tillgänglighetsskäl. Om tröskel måste adderas av fuktsäkerhetsskäl, får höjdskillnad tröskel-golv max vara 20mm.
X2 = Fasad anslagsströskel enl. tillverkarens standard
X3 = **4,5 mm, slät, körbar tröskelplatta + släppl**
(brandgastätningssklass S200)
Rad 14.2 Material
1 Massivt hårdträ, ytbehandling enl. tillverkarens standard
8 Stålblåt enl. tillverkarens standard
9 Rostfritt stål

FODER, SMYGLIST, SMYGAVTÄCKNING:

16.1 Utförande:
1 = Foder och fog
X1 = Dörr monterats utan foder. Istället skall väggens träskivepanel täcka av karm. Se detalj på ritning A-43.6-1005
Foder och ev. smyg förekommer på väggsida utan träskivepanel.
16.2 Material o form:
1 = Underlag av trä el. träbaserat material för målning
X1 = Lika väggens träskivepanel. Se detalj på ritning A-43.6-1005
Vid väggsida med annat väggmaterial än träskivepanel, foder och ev. smyg = 1
16.3 Ytbehandling:
X1 = lika träskivepanel på vägg. Vid väggsida med annat väggmaterial än träskivepanel; foder och ev. smyg = 7
7 = Täckmålad (industriellt) enl. fabrikanternas standard i kulör enl. vidstående figur.

GLASNING: Enl. fig.

S = enl. lev. standard
B = Krav på personsäkerhet enl. BBR kap. 8:3
Lg = Hårdat och/eller laminerat säkerhetsglas.
Glas skall vara av kvalitet A. Alla klassade glas skall vara märkta. Säkerhetsglas skall vara av termiskt hårdat säkerhetsglas enl. SS-EN 121 50-2 lägst klass 1(C)3 eller laminerat säkerhetsglas enl. SS-EN 14449 lägst klass 2(B)2 enl. SS-EN 12600.

FÖRESKRIFTER

Före tillverkning skall alla totalmått kontrolleras på byggplatsen.
Dörrfabrikat ståldörrar, brandklassade dörrar och ytterdörrar skall vara Daloc eller likv.
Samtliga dörrar skall märkas med littera enligt denna ritning. Dörrar skall vara provade av SP och certifierade av SITAC. Personsäkerhet enl. BBR 8:3
brandkrav enl. vidstående figur. Beslag enligt fabrikanternas standard om inget annat anges. Alla urfräsningar och förstärkningar skall utföras på fabrik.

HÄNVISNINGAR

DETALJER: RITN. A-43.6-1005

DÖRRAR ANTAL	
Littera	Count

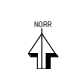

D10	3
ID7v	5
ID9ah	61
ID9av	105
ID9bh	42
ID9bv	114
ID9ch	7
ID9cv	9
ID10	1
L01	61
PD16	1
SD10ah	10
SD10av	5
SD10bh	2
SD10bv	1
SD10ch	4
SD10cv	1
SD10dh	1

DÖRRAR ANTAL	
Littera	Count

SD10dv	2
SD10eh	1
SD10ev	1
SD10fh	1
SD10fv	5
SD10gv	1
SD10iv	1
TD10h	68
TD10v	82
YD10av	1
YD10bh	1
YD10bv	3
YD10cv	1
YD10dh	1
YD10dv	1
YD10ev	3
YD12h	1

Grand total: 607

← OBS! LÅS KOLLAR
UPP RÄTT
PRODUKTER TILL
HOPPE STOCKHOLM

BET	ANT	ÄNDRINGEN AVSER	SEEN	DATUM
RELATIONSHANDLING				
				
LUNDBYPARK KUBIK Rambergssjövägen 74:2, Göteborg				
				
A		BORG TEN L YCKEFORS ARKITEKTER AB Högskolevägen 10, 413 03 GÖTEBORG		TEL 031-260022
K		INTEGRA ENGINEERING AB Svea väg 10, 413 03 GÖTEBORG		TEL 031-260022
KP		CDVI AB Box 1074, 412 21 GÖTEBORG		TEL 031-802000
E		REJERS SVERIGE AB Folkungavägen 10, 413 03 GÖTEBORG		TEL 031-760000
V		VVSMLJÖ AB BANGÅGSGÅRDEN 1, 413 03 GÖTEBORG		TEL 031-764582
W		VVSMLJÖ AB BANGÅGSGÅRDEN 1, 413 03 GÖTEBORG		TEL 031-764582
M		MARK		TEL -
UPPDAG NR 1219-01		RITAD AV JAH	HÄNDELSE VST	
DATUM 20.02.25		ANSVARIG ALY		
NYBYGGNAD BOSTÄDER DÖRRAR UPPSTÄLLNING INVÄNDIGA I STÅL				
SKALA (A1)	NUMMER	BET		
1 : 50	A-43.5-0015			

	YD12h Ytterdörr sophus	YD10av Ytterdörr sophus	YD10bv Dörr från garage	YD10bh Dörr från garage	YD10cv Ytterdörr elrum	YD10dv Ytterdörr garage, utrymning
1 ÄNDRING	-	-	-	-	-	-
2 LITTERA	YD12h	YD10av	YD10bv	YD10bh	YD10cv	YD10dv
3 HÄNGNING	H	V	V	H	V	V
4.1 UTFÖRANDE	Y	Y	Y	Y	Y	Y
5.1 BREDD	11	11	11	11	11	11
5.2 HÖJD	21	21	21	21	21	21
8.2 BRANDMOTSTÅND	EI30-Sm	EI30-Sm	EI60-SmC	EI60-SmC	EI30-Sm	EI60-SmC
8.3 LJUDISOLERING	-	-	-	-	-	-
8.4 INBROTTSKYDD	-	-	-	-	-	-
9.1 YTMATERIAL	8	8	8	8	8	8
9.2 YTBEHANDLING	7	7	7	7	7	7
11.1 UTFÖRANDE	4	4	4	4	4	4
12.1 MÅTT	850	-	-	-	-	-
12.2 PLACERING	INSIDA	-	-	-	-	-
12.3 MATERIAL	ROSTFRITT STÅL	-	-	-	-	-
13.1 VÄGGTJOCKLEK I MM	246	246	470	470	200	470
13.2 KARMDJUP I MM	0	0	0	0	0	0
13.3 TYP OCH MATERIAL	B	B	B	B	B	B
14.1 UTFÖRANDE	X3	X3	X3	X3	X2	X3
14.2 MATERIAL	9	9	9	9	8	9
16.1 UTFÖRANDE	1	1	1	1	1	1
16.2 MATERIAL OCH FORM	1	1	1	1	1	1
16.3 YTBEHANDLING	7	7	7	7	7	7
18 ANMÄRKNING	KULÖR: SVART, ALLA DELAR RAL 9005 alt. NCS S-9000-N	GLASNING KULÖR: SVART, ALLA DELAR RAL 9005 alt. NCS S-9000-N	KULÖR: SVART, ALLA DELAR RAL 9005 alt. NCS S-9000-N	KULÖR: SVART, ALLA DELAR RAL 9005 alt. NCS S-9000-N	KULÖR: SVART, ALLA DELAR RAL 9005 alt. NCS S-9000-N	KULÖR: SVART, ALLA DELAR RAL 9005 alt. NCS S-9000-N
BESLAGSKOD	10	11	2	2	12	X
TOTAL LITTERA	YD12h-EI30-Sm-10----	YD10av-EI30-Sm-11----	YD10bv-EI60-SmC-2----	YD10bh-EI60-SmC-2----	YD10cv-EI30-Sm-12----	YD10dv-EI60-SmC-X----
1	BESLAG: Beslagskombinationer rad 1-9					
1	1 ÄNDRING					
2	2 KOD 10					
3	3 LÅSTYP ELLÄS EL580, KOPPLAT TILL PASSERSYSTEM, KORTLÅSARE					
4	4 TRYCKE, DRAGHANDTAG, TRYCKPLATTA O DYL. YTTERDÖRRTRYCKE HOPPE STOCKHOLM YD ROSTFRITT STÅL					
5	5 NYCKELHÅLSSKYLT, TOALETTLÅSBEHÖR, TÄCKBRICKA, CYLINDERBEHÖR, SÄKERHETSBEHÖR. CYLINDER ALLMÄN OVAL UTV. ART. NR. ALG4901. CYLINDERBEHÖR 256.					
6	6 POSTINLÄGG, MEK. RINGLOCKA, DÖRRKIK -					
7	7 DÖRRSTÄNGARE, DÖRRÖPPNARE, SPANJOLETT, KANTREGLAR DÖRRAUTOMATIK EMSW, MONTAGEPLATTA, ARMBÄGSKONTAKT x 2.					
8	8 EL-SLUTBLECK, KARMKONTAKT, DÖRRHÅLLARMAGNET O DYL. ELSLUTBLECK STEP 40 INKL. STOLPE, 12VDC					
9	9 ANMÄRKNING - KULÖR KÅPA DÖRRAUTOMATIK LIKA DÖRR/DÖRRKARM.					

FÖRKLARINGAR

Alla mått anges i mm eller modulmått. Dörrarna ses från gångjärnssida. Det totala måttet (ÖPI) avser öppningsmått i innervägg. Höjdmått anges från färdigt golv. Placering dörrar; se planritning.

BETECKNINGAR / KODFÖRKLARINGAR:

FG = färdigt golv
 ÖPV = öppningsmått vägg
 - = inga specificerade krav
 h = högerhängd
 v = vänsterhängd
 OKL = Oklassificerad

Rad 4 Dörrtyp:

I = Innerdörr
 Y = Ytterdörr
 T = Tamburdörr
 S = Ståldörr

Alla dörrar är inkl. karm om inget annat anges.

DÖRRBLADSYTA:

Rad 9.1 Ytmaterial:
 1 = Underlag av trä och träbaserat material för målning
 8 = Stålblåt
 F = Furu
 Rad 9.2 Ytbehandling:
 7 = Täckmålad (industriellt) enl. fabrikanternas standard i kulör enl. vidstående figur.
 4 = Obehandlad
 X = Hårdvaxolja matt, klar Farikat Osmo el. likv

Rad 11 Dörrbladskant

0 = Trädörr, vertikala kanter lika dörrytan
 1 = Trädörr, förtäkt/överlimmad kanist på vertikala kanter
 4 = Stål-/Aluminiumdörr. Färsad enl. tillv. standard
 Material dörrbladskant lika dörrbladsyta om inget annat anges

KARM:

Rad 13.1 Minsta förekommande vägg tjocklek i mm
 Rad 13.2
 0 = karmdjup enl. tillv. standard, lämplig till vägg tjocklek.
 Rad 13.3 Typ & Material
 B = Monteringskarm av stål el. alu med foder på öppningssidan
 T = Karm av trä. Furu, behandlad lika dörrblad

18 ANMÄRKNING

Färgsättning dörrar: Där det står "Kulör utv." = avser både utvändiga sida på dörrblad och från utsida, synlig del av karm.
 "Kulör inv." = avser invändig sida på dörrblad och insida karm. Om inget annat anges.

DÖRRAR ANTAL	
Littera	Count

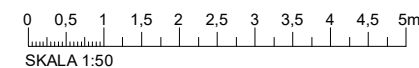
D10	3
ID7v	5
ID9ah	61
ID9av	105
ID9bh	42
ID9bv	114
ID9ch	7
ID9cv	9
ID10	1
L01	61
PD16	1
SD10ah	10
SD10av	5
SD10bh	2
SD10bv	1
SD10ch	4
SD10cv	1
SD10dh	1

DÖRRAR ANTAL	
Littera	Count

SD10dv	2
SD10eh	1
SD10ev	1
SD10fh	1
SD10fv	5
SD10gv	1
SD10iv	1
TD10h	68
TD10v	82
YD10av	1
YD10bh	1
YD10bv	3
YD10cv	1
YD10dh	1
YD10dv	1
YD10ev	3
YD12h	1

Grand total: 607

OBS! LÅS KOLLAR UPP RÄTT PRODUKTER TILL HOPPE STOCKHOLM



TRÖSKEL:

Rad 14.1 Utförande
 U = utan tröskel
 U* = Dörr till badrum förses i första hand utan tröskel av tillgänglighetsskäl. Om tröskel måste adderas av fuktsäkerhetsskäl, får höjdskillnad tröskel-golv max vara 20mm.
 X2 = Fasad anslagsströskel enl. tillverkarens standard
 X3 = **4,5 mm, slät, körbar tröskelplatta + släpist (brandgastätningsskäl S200)**
 Rad 14.2 Material
 1 Massivt hårdträ, ytbehandling enl. tillverkarens standard
 8 Stålblåt enl. tillverkarens standard
 9 Rostfritt stål

FODER, SMYGLIST, SMYGAVTÄCKNING:

16.1 Utförande:
 1 = Foder och fog
 X1 = Dörr monteras utan foder. Istället skall väggens träskivepanel täcka av karm. Se detalj på ritning A-43.6-1005
 Foder och ev. smyg förekommer på väggsida utan träskivepanel.
 16.2 Material o form:
 1 = Underlag av trä el. träbaserat material för målning
 X1 = Lika väggens träskivepanel. Se detalj på ritning A-43.6-1005
 Vid väggsida med annat väggmaterial än träskivepanel, foder och ev. smyg = 1
 16.3 Ytbehandling:
 X1 = lika träskivepanel på vägg. Vid väggsida med annat väggmaterial än träskivepanel; foder och ev. smyg = 7
 7 = Täckmålad (industriellt) enl. fabrikanternas standard i kulör enl. vidstående figur.

GLASNING: Enl. fig.

S = enl. lev. standard
 B = Krav på personsäkerhet enl. BBR kap. 8:3
 Lg = Hårdat och/eller laminerat säkerhetsglas.
 Glas skall vara av kvalitet A. Alla klassade glas skall vara märkta. Säkerhetsglas skall vara av termiskt hårdat säkerhetsglas enl. SS-EN 121 50-2 lägsta klass 1(C)3 eller laminerat säkerhetsglas enl. SS-EN 14449 lägsta klass 2(B)2 enl. SS-EN 12600.

FÖRESKRIFTER

Före tillverkning skall alla totalmått kontrolleras på byggsplatsen.
 Dörrfabrikat ståldörrar, brandklassade dörrar och ytterdörrar skall vara Daloc eller likv.
 Samtliga dörrar skall märkas med littera enligt denna ritning. Dörrar skall vara provade av SP och certifierade av SITAC. Personsäkerhet enl. BBR 8:3
 brandkrav enl. vidstående figur. Beslag enligt fabrikanternas standard om inget annat anges. Alla utföringar och förstärkningar skall utföras på fabrik.

HÄNVISNINGAR

DETALJER: RITN. A-43.6-1005

BET	ANT	ÄNDRING AVSER	SEM	DATUM
RELATIONSHANDLING				
LUNDBYPARK KUBIK Rambergsgården 74:2, Göteborg				
SKANSKA				
A	BÖRNING TEN L YCKEFORS	ARKITEKTER AB	TEL 031-280022	
K	INTEGRA ENGINEERING AB	TEL 031-280022		
KP	CDVI AB	TEL 031-280022		
E	REJERS SVERIGE AB	TEL 0771-760000		
V	VVSMILJÖ AB	TEL 031-760022		
W	VVSMILJÖ AB	TEL 031-760022		
M	MARK	TEL -		
UPPDRAG NR 1219-01		REDITAD AV VST/JAH	HANDLAGGARE VST	
DATUM 20.02.25		ANSVARIG ALY		
NYBYGGNAD BOSTÄDER DÖRRAR, UPPSTÄLLNING UTVÄNDIGA I STÅL				
SKALA (A1)	NUMMER		BET	
1 : 50	A-43.5-0016			

		YD10dh Ytterdörr garage, utrymning		YD10ev Dörr från garage		
1 ÄNDRING		-		-		
2 LITTERA		YD10dh		YD10ev		
3 HÄNGNING		H		V		
4. DÖRRTYP	4.1 UTFÖRANDE	Y		Y		
5. MÅTT	5.1 BREDD	11		11		
	5.2 HÖJD	21		21		
8 FUNKTIONSKRAV	8.2 BRANDMOTSTÅND	E160-SmC		E160-SmC		
	8.3 LJUDISOLERING	-		-		
	8.4 INBROTTSSKYDD	-		-		
9 DÖRR- BLADSYTA	9.1 YTMATERIAL	8		8		
	9.2 YTBEHANDLING	7		7		
11 DÖRRBLAD- KARM	11.1 UTFÖRANDE	4		4		
12 SKYDDSEKEL	12.1 MÅTT	-		-		
	12.2 PLACERING	-		-		
	12.3 MATERIAL	-		-		
13 KARM	13.1 VÄGGTJOCKLEK I MM	470		470		
	13.2 KARMDJUP I MM	0		0		
	13.3 TYP OCH MATERIAL	B		B		
14 TRÖSKEL	14.1 UTFÖRANDE	X3		X3		
	14.2 MATERIAL	9		9		
	14.3 YTBEHANDLING	7		7		
18 ANMÄRKNING	18.1	KULÖR: SVART, ALLA DELAR RAL 9005 alt. NCS S-9000-N		KULÖR: SVART, ALLA DELAR RAL 9005 alt. NCS S-9000-N		
	18.2					
	18.3					
19	BESLAGSKOD	X		22		
TOTAL LITTERA		YD10dh-E160-SmC-X---		YD10ev-E160-SmC-22---		
BESLAG: Beslagskombinationer rad 1-9						
1 ÄNDRING						
2 KOD		X		22		
3 LÅSTYP		LÅS ASSA 8561, INGEN KORTLÅSARE.		LÅSKISTA 636-50 SPLIT SPINDEL, KOPPLAT TILL PASSERSYSTEM, KORTLÅSARE		
4 TRYCKE, DRAGHANDTAG, TRYCKPLATTA O DYL.		YTTERDÖRRTRYCKE HOPPE STOCKHOLM YD ROSTFRITT STÅL		YTTERDÖRRTRYCKE HOPPE STOCKHOLM YD ROSTFRITT STÅL		
5 NYCKELHÅLSSKYLT, TOALETTLÅSBEHÖR, TÄCKBRICKA, CYLINDERBEHÖR, SÄKERHETSBEHÖR		CYLINDER ALLMÅN OVAL INV. BYGGBESLAG: ART.NR. ALG 1901 CYLINDERBEHÖR 256, CYLINDER MONTERAS PÅ A-SIDAN.		CYLINDER ALLMÅN OVAL . BYGGBESLAG: ART.NR. ALG 1901 CYLINDERBEHÖR 256, CYLINDER MONTERAS PÅ A-SIDAN.		
6 POSTINLÄGG, MEK. RINGLOCKA, DÖRRKIK		-		-		
7 DÖRRSTÄNGARE, DÖRRÖPPNARE, SPANJOLETT, KANTREGLAR		DÖRRAUTOMATIK EMSW, I LÄGSTA BRANDTEKNISK KLASS C1, ART. NR. EMSWT90 MONTAGEPLATTA, ART. NR. DA8530, ARMBÄGSKONTAKT, ART.NR. AKBB		DÖRRAUTOMATIK EMSW, I LÄGSTA BRANDTEKNISK KLASS C1, ART. NR. EMSWT90 MONTAGEPLATTA, ART. NR. DA8530, ARMBÄGSKONTAKT, ART.NR. AKBB		
8 EL-SLUTBLECK, KARMKONTAKT, DÖRRHÅLLARMAGNET O DYL.		ELSLUTBLECK STEP 92 KARMOVERFÖRING ROCA 5210		ELSLUTBLECK STEP 90 INKL.STOLPE, 12VDC		
9 ANMÄRKNING		KULÖR KÅPA DÖRRAUTOMATIK LIKA DÖRR/ DÖRRKARM.		KULÖR KÅPA DÖRRAUTOMATIK LIKA DÖRR/ DÖRRKARM.		

FÖRKLARINGAR

Alla mått anges i mm eller modulmått. Dörrarna ses från gångjärnssida. Det totala måttet (ÖPI) avser öppningsmått i innervägg. Höjdmått anges från färdigt golv. Placering dörrar; se planritning.

BETECKNINGAR / KODFÖRKLARINGAR:

FG = färdigt golv
ÖPV = öppningsmått vägg
- = inga specificerade krav
h = högerhänt
v = vänsterhänt
OKL = Oklassificerad

Rad 4 Dörrtyp:

I = Innerdörr
Y = Ytterdörr
T = Tamburdörr
S = Ståldörr

Alla dörrar är inkl. karm om inget annat anges.

DÖRRBLADSYTA:

Rad 9.1 Ytmaterial:
1 = Underlag av trä och träbaserat material för målning
8 = Stålblåt
F = Furu
Rad 9.2 Ytbehandling:
7 = Täckmålad (industriellt) enl. fabrikanternas standard i kulör enl. vidstående figur.
4 = Obehandlad
X = Hårdvaxolja matt, klar Farikat Osmo el. likv

Rad 11 Dörrbladskant

0 = Trädörr, vertikala kanter lika dörrytan
1 = Trädörr, Förtäkt/överlimmad kanist på vertikala kanter
4 = Stål-/Aluminiumdörr. Falsad enl. tillv. standard
Material dörrbladskant lika dörrbladsyta om inget annat anges

KARM:

Rad 13.1 Minsta förekommande vägg tjocklek i mm
Rad 13.2
0 = karmdjup enl. tillv. standard, lämplig till vägg tjocklek.
Rad 13.3 Typ & Material
B = Monteringskarm av stål el. alu med foder på öppningssidan
T = Karm av trä. Furu, behandlad lika dörrblad

18 ANMÄRKNING

Färgsättning dörrar: Där det står "Kulör utv." = avser både utvändiga sida på dörrblad och från utsida, synlig del av karm.
"Kulör inv." = avser invändig sida på dörrblad och insida karm. Om inget annat anges.

TRÖSKEL:

Rad 14.1 Utförande
U = utan tröskel
U* = Dörr till badrum förses i första hand utan tröskel av tillgänglighetsskäl. Om tröskel måste adderas av fuktsäkerhetsskäl, får höjdskillnad tröskel-golv max vara 20mm.
X2 = Fasad anslagströskel enl. tillverkarens standard
X3 = 4,5 mm, slät, körbar tröskelplatta + släpläst

Rad 14.2 Material
1 Massivt hårdträ, ytbehandling enl. tillverkarens standard
8 Stålblåt enl. tillverkarens standard
9 Rostfritt stål

FODER, SMYGLIST, SMYGAVTÄCKNING:

16.1 Utförande:
1 = Foder och fog
X1 = Dörr monteras utan foder. Istället skall väggens träskivepanel täcka av karm. Se detalj på ritning A-43.6-1005
Foder och ev. smyg förekommer på väggsida utan träskivepanel.

16.2 Material o form:
1 = Underlag av trä el. träbaserat material för målning
X1 = Lika väggens träskivepanel. Se detalj på ritning A-43.6-1005
Vid väggsida med annat väggmaterial än träskivepanel, foder och ev. smyg = 1
16.3 Ytbehandling:
X1 = lika träskivepanel på vägg. Vid väggsida med annat väggmaterial än träskivepanel; foder och ev. smyg = 7
7 = Täckmålad (industriellt) enl. fabrikanternas standard i kulör enl. vidstående figur.

GLASNING: Enl. fig.

S = enl. lev. standard
B = Krav på personsäkerhet enl. BBR kap. 8:3
Lg = Hårdat och/eller laminerat säkerhetsglas.
Glas skall vara av kvalitet A. Alla klassade glas skall vara märkta. Säkerhetsglas skall vara av termiskt hårdat säkerhetsglas enl. SS-EN 121 50-2 lägst klass 1(C)3 eller laminerat säkerhetsglas enl. SS-EN 14449 lägst klass 2(B)2 enl. SS-EN 12600.

FÖRESKRIFTER

Före tillverkning skall alla totalmått kontrolleras på byggplatsen.
Dörrfabrikat ståldörrar, brandklassade dörrar och ytterdörrar skall vara Daloc eller likv.
Samtliga dörrar skall märkas med littera enligt denna ritning. Dörrar skall vara provade av SP och certifierade av SITAC. Personsäkerhet enl. BBR 8:3
brandkrav enl. vidstående figur. Beslag enligt fabrikanternas standard om inget annat anges. Alla urfåsningar och förstärkningar skall utföras på fabrik.

HÄNVISNINGAR

DETALJER: RITN. A-43.6-1005

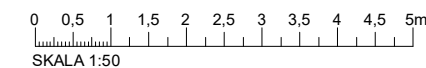
DÖRRAR ANTAL	
Littera	Count

DÖRRAR ANTAL	
Littera	Count

D10	3
ID7v	5
ID9ah	61
ID9av	105
ID9bh	42
ID9bv	114
ID9ch	7
ID9cv	9
ID10	1
L01	61
PD16	1
SD10ah	10
SD10av	5
SD10bh	2
SD10bv	1
SD10ch	4
SD10cv	1
SD10dh	1

SD10dv	2
SD10eh	1
SD10ev	1
SD10fh	1
SD10fv	5
SD10gv	1
SD10iv	1
TD10h	68
TD10v	82
YD10av	1
YD10bh	1
YD10bv	3
YD10cv	1
YD10dh	1
YD10dv	1
YD10ev	3
YD12h	1

Grand total: 607



BET	ANT	ÄNDRINGEN AVSER	SEEN	DATUM
RELATIONSHANDLING				
LUNDBYPARK KUBIK Rambergsgården 74:2, Göteborg				
SKANSKA				
A		BÖRNING TEN L YCKEFOORS ARKITEKTER AB Högskolans väg 1, 413 45 GÖTEBORG		TEL 031-260062
K		INTEGRA ENGINEERING AB Svevägen 10, 413 45 GÖTEBORG		TEL 031-825100
KP		COVI AB Box 1074, 413 45 GÖTEBORG		TEL 031-825100
E		REJERS SVERIGE AB Folkungavägen 2A, 413 45 GÖTEBORG		TEL 031-760000
V		VVSMLJÖ AB BANDAGSVEGEN 1, 413 45 GÖTEBORG		TEL 031-760 582
W		VVSMLJÖ AB BANDAGSVEGEN 1, 413 45 GÖTEBORG		TEL 031-760 582
M		MARK		TEL -
UPPDRAG NR 1219-01		RITAD AV AET	HÄNDELSEGGÄRE VST	
DATUM 20.02.25		ANSVARIG ALY		
NYBYGGNAD BOSTÄDER DÖRRAR, UPPSTÄLLNING UTVÄNDIGA I STÅL				
SKALA (A1)	NUMMER	BET		
1 : 50	A-43.5-0017			

